

La grande litania	25
Antifone	27
Aghios o Theos	33
Alliluia	35
Ektenia	36
Cheruvicon	39
Ektenia	46
Anafora (tono 8)	48
Axiòn Estìn (tono 8)	50
Altra Anafora (tono 8)	52
Axion Estin (tono 8)	57
Ektenia (tono 5)	58
Anafora	59
Axiòn Estìn (tono 1)	61
Kinonicòn	63
Idhomen to fòs	69
Ii to onoma Kyriu	70
Tòn Evlogùnta	71

Η ΘΕΙΑ ΛΕΙΤΟΥΡΓΙΑ

La Grande Litania
ΜΕΓΑΛΗ ΕΚΤΕΝΗΣ (Α')

ΔΙΑΚ Α μην Κυ ρι ε ελε ησον Κυ ρι ε ε λε
A min Ki ri e ele ison Ki ri e e le

η σον Κυ ρι ε ε λε η σον Κυ ρι ε ε λε
i son Ki ri e e le ison Ki ri e ele

η σον Κυ ρι ε ε λε η σον Κυ ρι ε ε λε
i son Ki ri e e le ison Kiri e e le

η σον Κυ ρι ε ε λε η σον Σοι Κυ ρι ε Α μην
ison Ki ri e e le ison Si Ki ri e A min

2° (B')

* * * * *

Α μην Κυ ρι ε ε λε η σον Κυ ρι ε ε λε η σον
A min Ki ri e e le i son Ki ri e e le i son

Κυ ρι ε ε λε η σον Κυ ρι ε ε λε η σον Κυ ρι ε ε
Ki ri e e le i son Ki ri e e le i son Ki ri e e

λε η σον Κυ ρι ε ε λε η σον Σοι Κυ ρι ε Α μην
le i son Ki ri e e le i son Si Ki ri e A min

ΤΑΙΣ ΠΡΕΣΒΕΙΑΙΣ Ies Presvies

Musical notation for the first system of 'ΤΑΙΣ ΠΡΕΣΒΕΙΑΙΣ'. It consists of a treble clef staff with a key signature of one flat and a 4/4 time signature. The melody is written in a simple, homophonic style with quarter and eighth notes.

Ταϊς πρεσβειαις της θεο το κου Σω τερ σω σον η μας
 Ies pre svi es tis the o to ku Sò ter so son i mas

Bass line musical notation for the first system of 'ΤΑΙΣ ΠΡΕΣΒΕΙΑΙΣ', featuring a bass clef and a simple accompaniment of quarter notes.

Musical notation for the second system of 'ΤΑΙΣ ΠΡΕΣΒΕΙΑΙΣ', continuing the melody from the first system.

Ταϊς πρεσβειαις της θε ο το κου Σω τερ σω σον η μα. ας
 Ies pre svi es tis the o tò ku Sò ter so son i ma as

Bass line musical notation for the second system of 'ΤΑΙΣ ΠΡΕΣΒΕΙΑΙΣ'.

ΜΙΚΡΑ ΣΥΝΑΠΤΗ (I) la Piccola Litanìa

Musical notation for the first system of 'ΜΙΚΡΑ ΣΥΝΑΠΤΗ (I)'. It features a treble clef, a key signature of one flat, and a 4/4 time signature. The melody is more rhythmic, using eighth and sixteenth notes.

Κυ ρι Ε λε η σον Κυ ρι Ε λε η σον
 Ki ri e le i son Ki ri e le i son

Bass line musical notation for the first system of 'ΜΙΚΡΑ ΣΥΝΑΠΤΗ (I)', featuring a bass clef and a rhythmic accompaniment.

(2)

Musical notation for the second system of 'ΜΙΚΡΑ ΣΥΝΑΠΤΗ (I)', continuing the melody.

Κυ ρι Ε λε η σον Κυ ρι Ε λε η σον
 Ki ri e le i son Ki ri e le i son

Bass line musical notation for the second system of 'ΜΙΚΡΑ ΣΥΝΑΠΤΗ (I)'.

ΠΡΕΣΒΕΙΑΙΣ ΤΩΝ ΑΓΙΩΝ ΣΟΥ Presvies tòn Aghìon su

Πρέσβειαίς των Αγιών σου Σώσον ημάς Κυρίε
Pre svi es tòn A ghì on su Sò son i mas Ki ri e

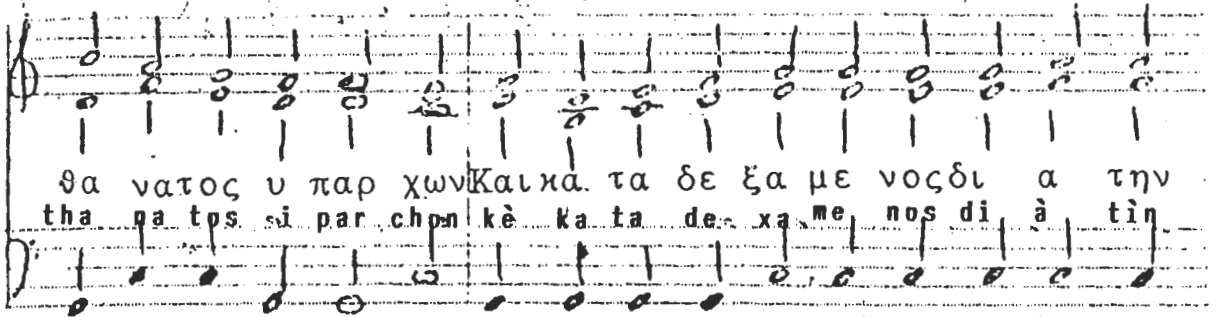
ΣΩΣΟΝ ΗΜΑΣ (Α') Sòson imàs

Σώσον ημάς Υιέ Θεού ο αναστάς εκ νεκρών Ψάλλον
Sò son i mäs I è The ù o a nastàs ek nekron Psallon-

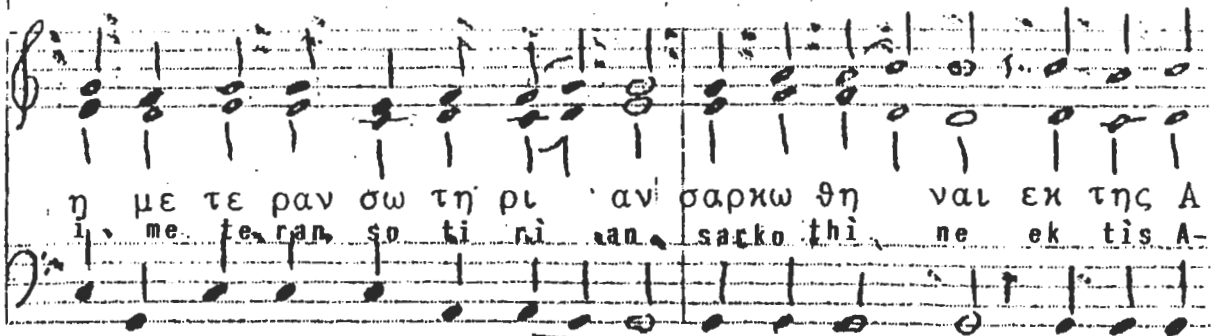
τας Σοι αλληλουϊα Δόξα... και νυν
täs Si alli lù i a Dòxa Patri..... kè nin.....

Ο ΜΟΝΟΓΕΝΗΣ (Α') O Monoghenis

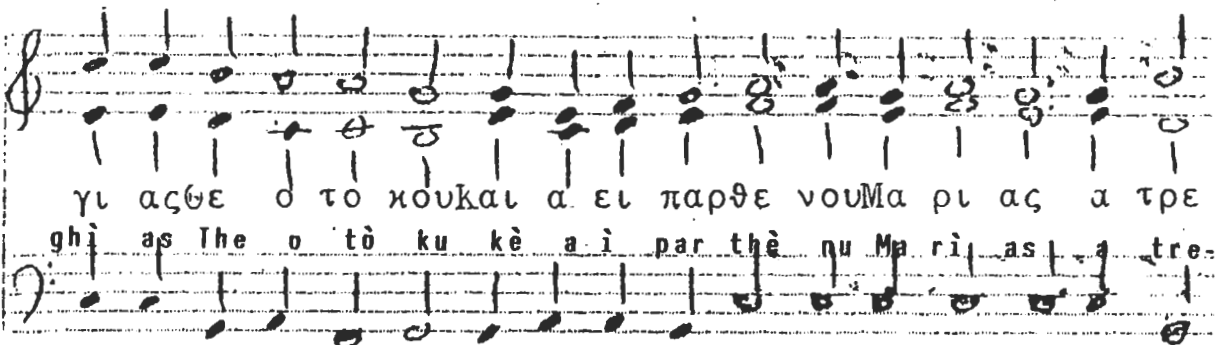
Ο Μο νο γε νης Υι ος και Λο γος του Θε ου α
O Mo na ghe nis I òs kè Lò gos tu The ù a



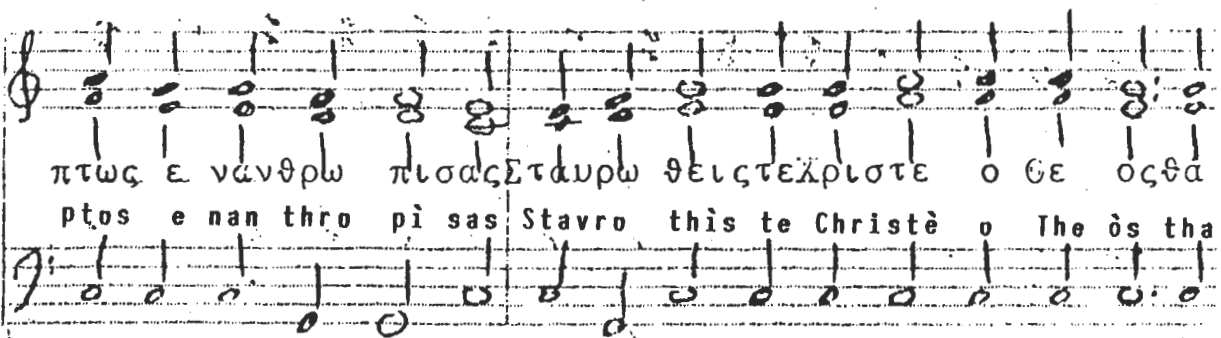
θα νατος υ παρ χων και κα τα δε ξα με νος δι α την
tha pa tos si par chon ke ka ta de xa me nos di a tin



η με τε ραν σω τη ρι αν σαρκω θη ναι εκ της Α
i me te ran so ti ri an sar ko thi ne ek tis A



γι ας θε ο το κου και α ει παρ θε νου Μα ρι ας α τρε
ghi as The o to ku ke a i par the nu Ma ri as a tre



πτως ε νανθρω πιας Σταυρω θεις τε Χρι στε ο θε ος θα
ptos e nan thro pi sas Stavro this te Christe o The os tha

να τω θα να τον πα τή σας ΕΙς ὧν τῆς Ἀ γίας Τρι-
 nà to thà na ton pa ti sas is òn tis A ghias Tri-

α δοσὺν δο ξα ζο με νον τω Πα τρι και τω Ἀ γι ω
 à dos sùn do xa zò mei non tò Pa trì kè tò A ghi o

Πνεῦμα τι Σω σον ἡ μα ας
 Pneû ma ti Sò son ἡ ma as

ΣΩΣΟΝ ΗΜΑΣ Β' Sòson imàs (2°)

Σω σον ἡ μάς Υι ε θε ου ο α ναστασε κ νεκ ρῶν
 Sò son i màs I è The ù o a nastàs ek nek ròn

ψα λοντας Σοι αλ λη λου ι α ψα λοντας
 psa llon tas Si al li lù i a psa llon tas

Σοι αλ λη λου ι α Κυ ρι ε Ελεησον
 Si al li lù i a Ki ri e eleison

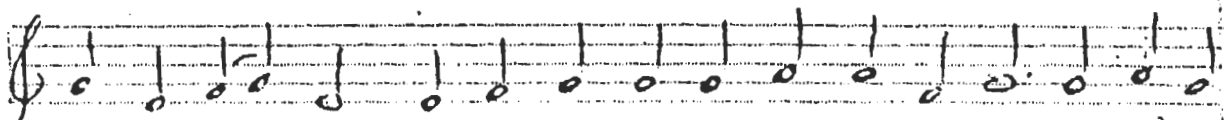
Ο ΜΟΝΟΓΕΝΗΣ (Β΄) Ο Monogenis (2°)

Ο μο νο γε νης Υι ος και λο γος του Θε ου α θανα
 Ο Mo no ghe nis I òs κè Lògos tu The ù a thàna-

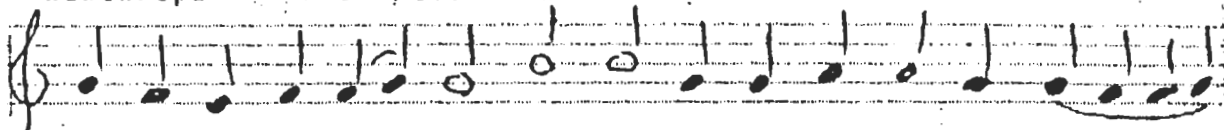
τος υ παρ χων και κα τα δε ξα με νος δι α την η με
 tos i par chon κè ka ta de xà me nos di à tin i me-

τε ρανσω τη ρι αν σαρκω θη ναι εκ της Α γι ας Θε
 te ran so ti ri an sarko thì ne ek tis A ghì as The-

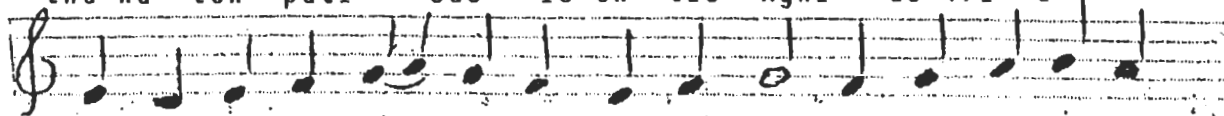
ο το κου και α ει παρ θε νου Μα ρι ας α τρε πτως ε
 ο tò ku κè a i par thè nu Ma ri as a treptos e-



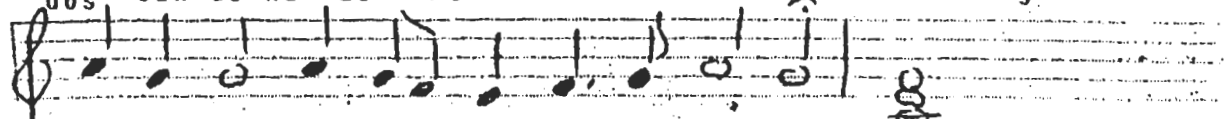
νανθρωπη σας σταυρωθεισθε αριστε ο θε ος θα να τω
nanthropi sas stavrothis te Christè o The òs tha nà to



θα να τον πατη σας ειςων της Α γι αςτρι α
thà na ton patì sas is on tis Aghi as tri à-

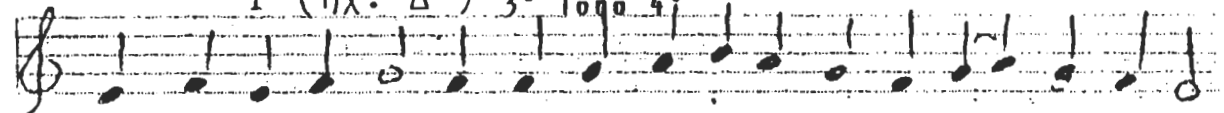


δος συνδο ξα ζο με νος τω πατρι και τω Α γι ω
dos sin do xa zo me nos tò Pa tri kè tò A ghi o

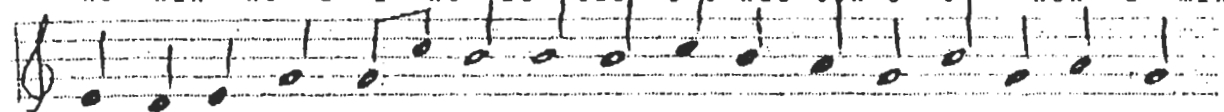


Pnevma ti so son i ma as Kirie eleison.
πνευμα τι σω σον η μα ας. Κυριε ελεησον

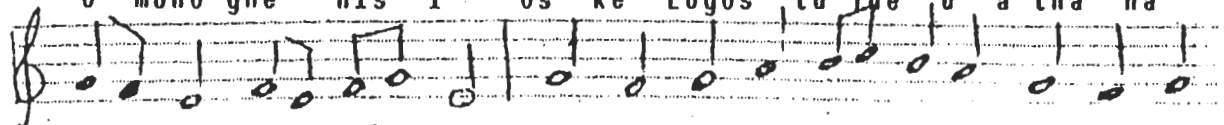
Γ' (ηχ. Δ') 3^ο Τοσο 4^ο



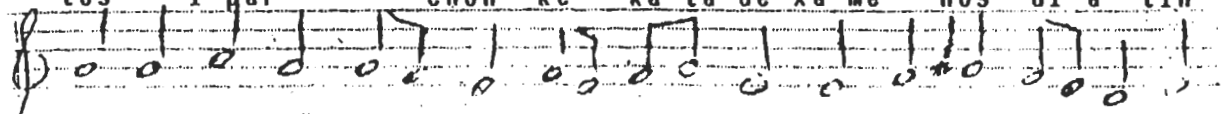
Και νυνκαι α ει καιειςτουςαιωνας τωνα ιω νωνα μην
Kè nìn kè a i kè is tús e ò nas ton e ò non a mìn



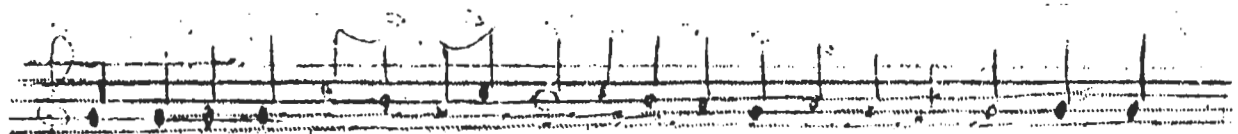
Ο μονο γε νης Υι ος καιλογος τουθε ου α θα να
O mono ghe nìs I òs kè Lògos tù The ù a tha na



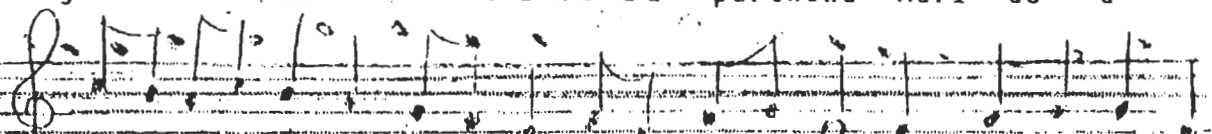
τος υ παρ χων και κα ταδε ξα με νος δι α την
tos i par chon kè ka ta de xa me nos di à tìn



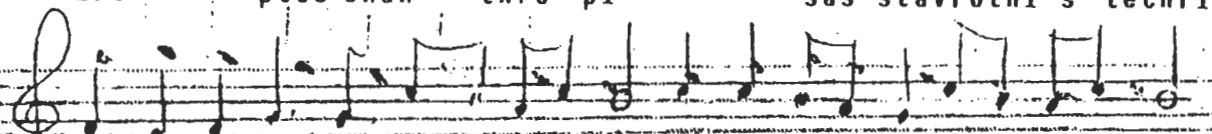
η με τε ραν σω τη ρι αν σαρκιθηναιεκ της Α
i me tè ran so ti ri an sar kothìne ek tìs A



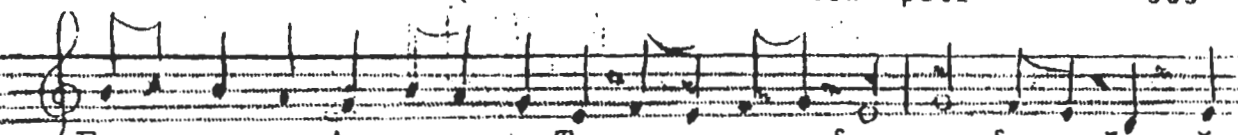
γιαθε ο το κουκαει παρθενομαρι ας α
giasthe o to k u k e ai parthenu Mari as a



τρε πτωσαν θρωπη σας σταυρωθεισ τεχρι
tre ptos enan thro pi sas stavrothi s teChri



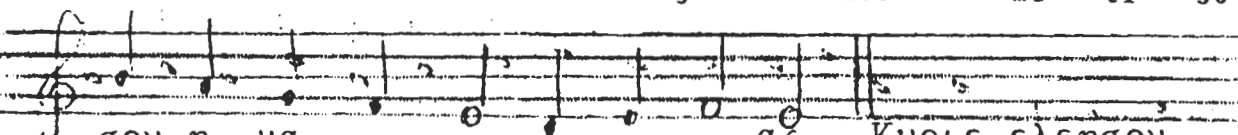
στε ο θεος θανατω θανα τον πατη σας
ste o the os tha na to thana ton pati sas



εις ων της αγιας τριαδος συνδοξαζο
is on tisA ghi as triã dos sindho xa zo



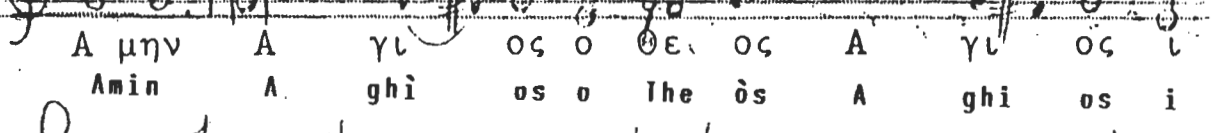
μενος τω πατρι και τω αγιω πνευματι σω
me nos to patri k e to A ghi o Pnev ma ti so



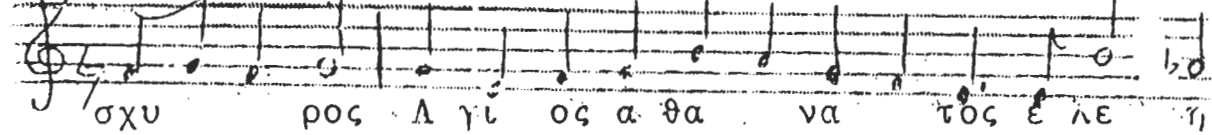
σον ημας κυριε ελεησον
son i ma as kirie eleison



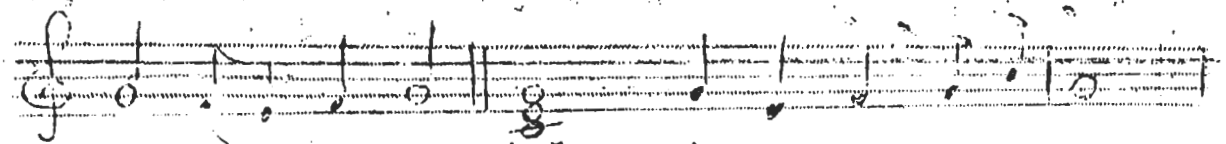
AGHIOS O THEOS
as kirie eleison



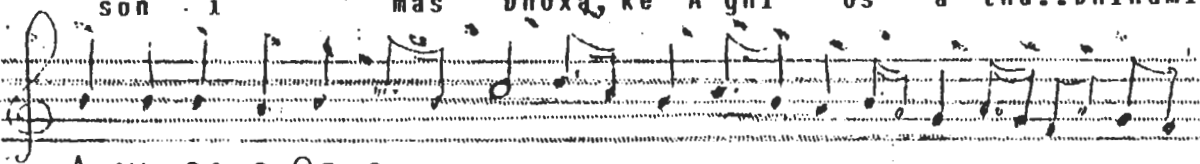
Αμην Αγιος ο θεος Αγιος ι
Amin A ghi os o the os A ghi os i



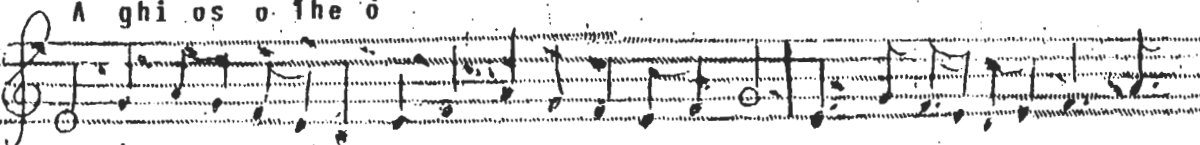
σχυρος Αγιος αθανάτος ελεη
schi ros A ghi os a thã na tos e le i



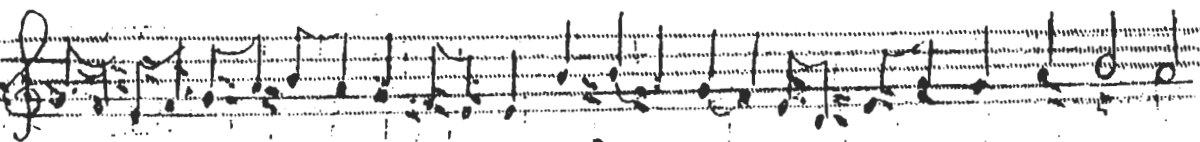
σον η μας Δοξα, και Α γι ος α θα.. Δυναμις
son i mas Dhōxa, kè A ghi os a thā..Dhinamis



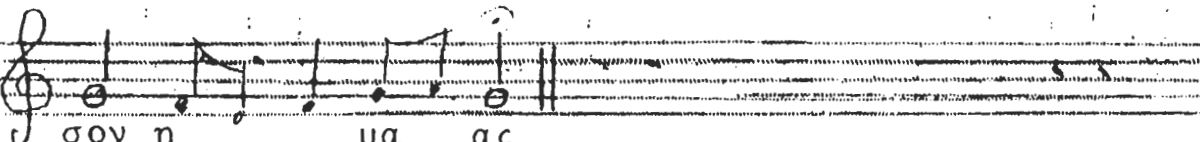
Α γι ος ο Θε ο
A ghi os o The o



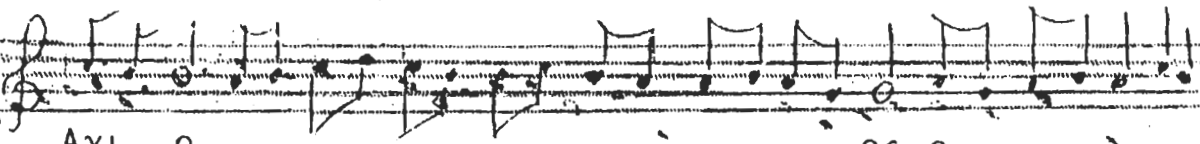
ος Α γι ος Ι σχυρο ος Α
os A ghi os i schiro os A



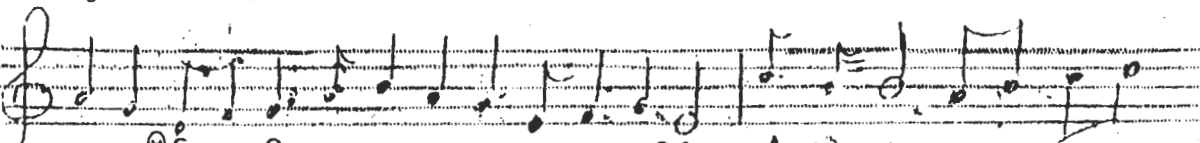
γι ος α θα να το ος ε λε η
ghi os athā na to os e le i



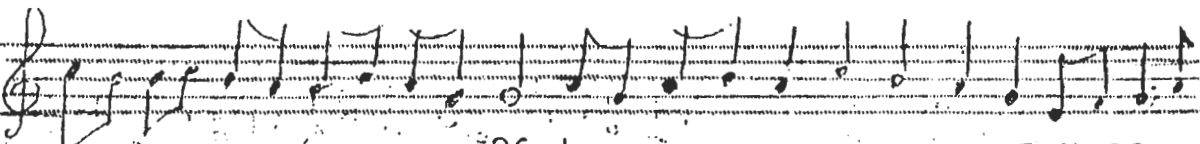
σον η μα ας
son i mà às



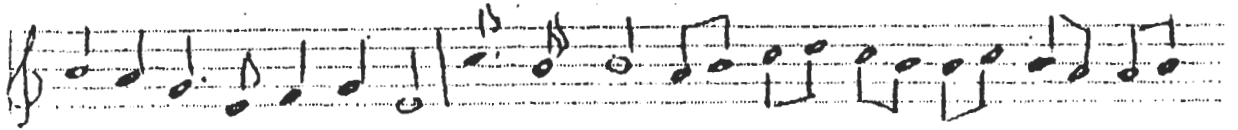
Α γι ο ος ο
A ghi o os o



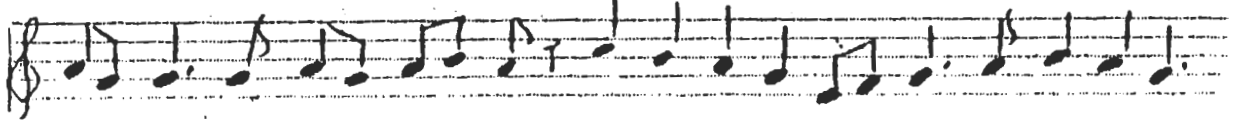
Θε ο ος Α γι ο
The o os A ghi o



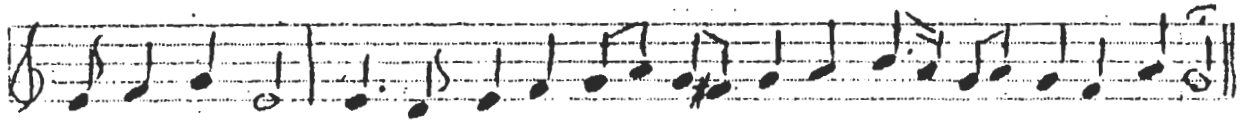
ος Ι σχυ ρο
os i schi ro



ος Α γι ο
os A ghi o



ος α θα α θα να το
os a thà a thà na to



ος ε λε η σο ον η μας.
os e lè i so on i mäs

ΑΙΤΙΨΙΑ

Αλληλου ι α Αλληλου ι α Αλληλου ι α
Allilu i a Allilu i a Allilu i a

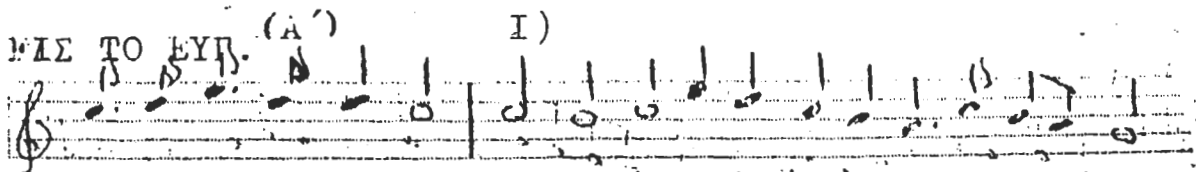
(B')

Αλληλου ι α Αλληλου ι α Αλληλου ι α
Allilu i a Allilu i a Allilu i a

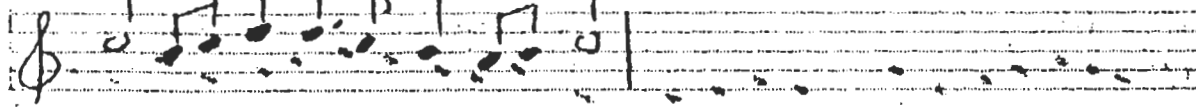
(Γ')

Αλληλου ι α Αλληλου ι α Αλληλου ι α α
Allilu i a Allilu i a Allilu i a a

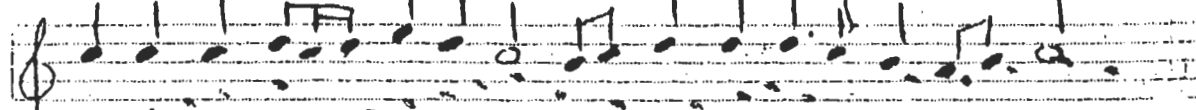
ΜΙΣ ΤΟ ΕΥΡ. (A') I)



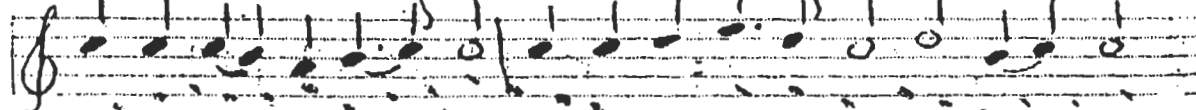
Και πνευμα τι σου Δοξα Σου Κυ ρι ε
 Kè to pnevma ti su Dhò xa si Ki ri e



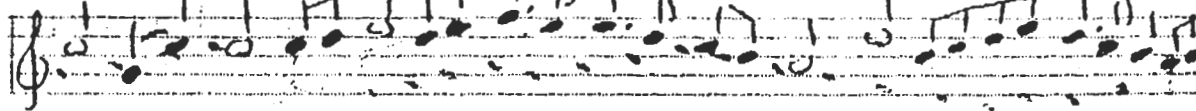
Δοξα Σου
 2) dhò xa si



Δοξα Σου Κυ ρι ε Δοξα Σου
 Dhò xa si Ki ri e dhò xa si



Και πνευμα τι σου Δοξα Σου Κυ ρι ε Δοξα Σου
 Ke to pnevma ti su Dhò xa si Ki ri e dhò xa si

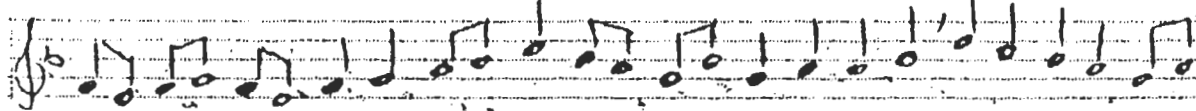


Δοξα Σου Κυ ρι ε Δοξα Σου
 Dhò xa si Ki ri e dhò xa si

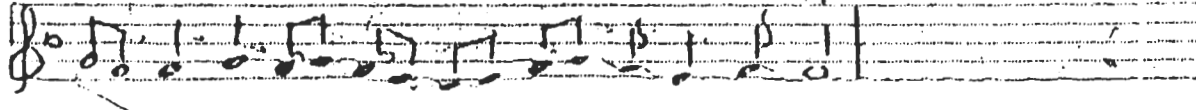
ΕΚΤΕΝΗΣ (A') (δχ. ρ')



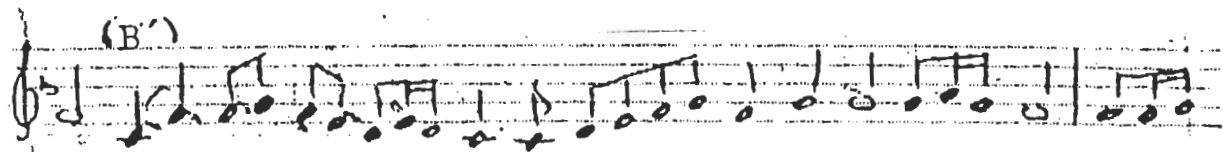
Κυ ρι ε ε λε η σο ον Κυ ρι
 Ki ri e e le i so on Ki ri



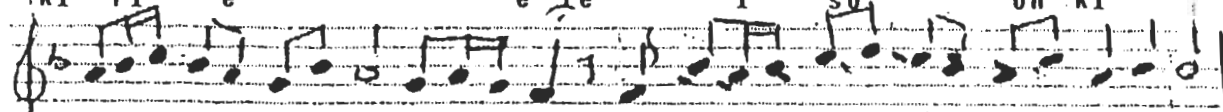
ε ε λε η σο ον Κυ ρι ε
 e e le i so on Ki ri e



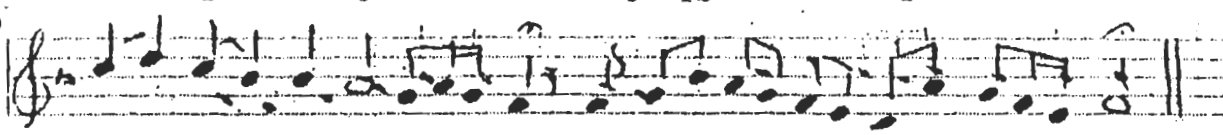
ε ε λε η σο ον
 e e le i so on..



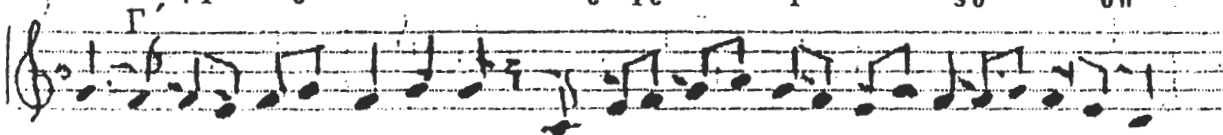
Κυ ρι ε ε λε η σο ον Κυ
(Ki ri e e lè i so on Ki



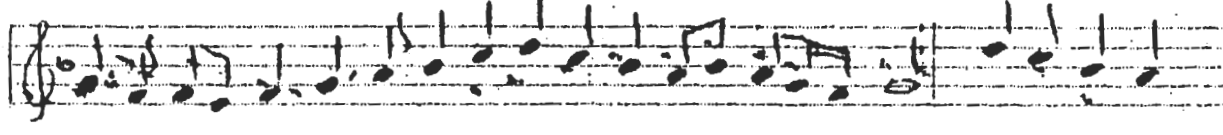
ρι ε ε λε η σο ον
ri e e lè i so on



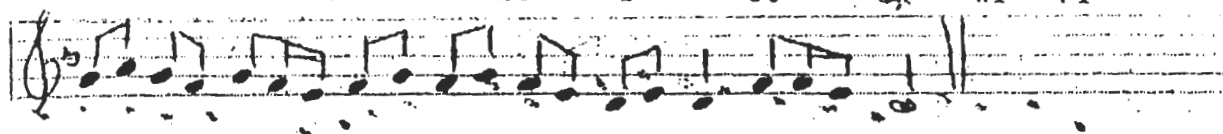
Κυ ρι ε ε λε η σο ον.
Ki ri e e lè i so on



Κυ ρι ε ε λε η σο ον
Ki ri e e lè i so on

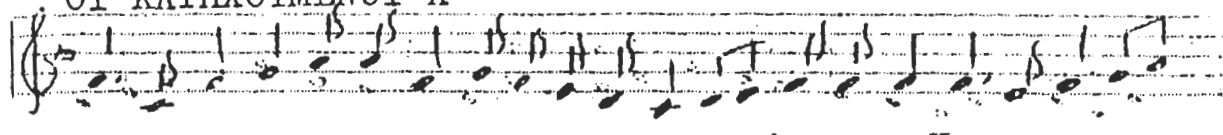


Κυ ρι ε λε η σο ον Κυ ρι
Ki ri e lè i so on Ki ri

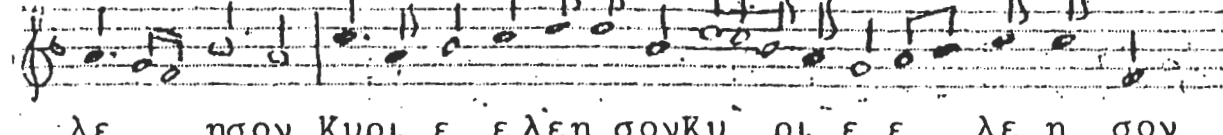


ε ε λε η σο ον.
e e lè i so on

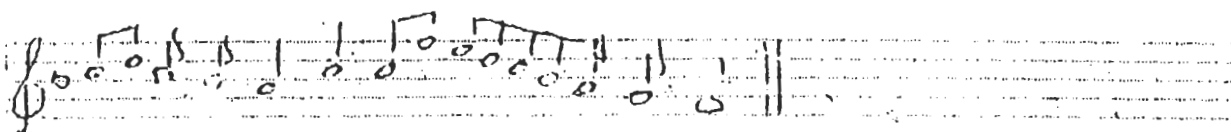
ΟΙ ΚΑΤΗΧΟΥΜΕΝΟΙ



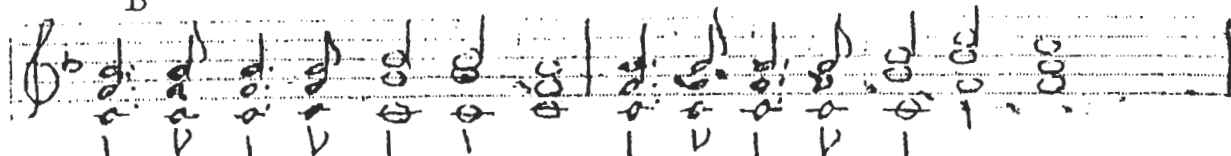
Κυ ρι ε ε λε η σο ον Κυ ρι ε ε
Ki ri e e lè i son Ki ri e e lè i son Ki ri e e



λε η σο ον Κυ ρι ε ε λε η σο ον
lè i son Ki ri e e lè i son



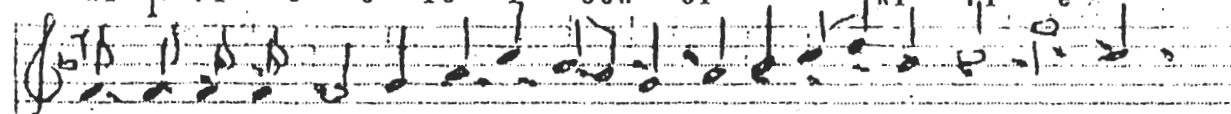
Κυ ρι ε ε λε η σον.
Ki B' ri e e lè i son



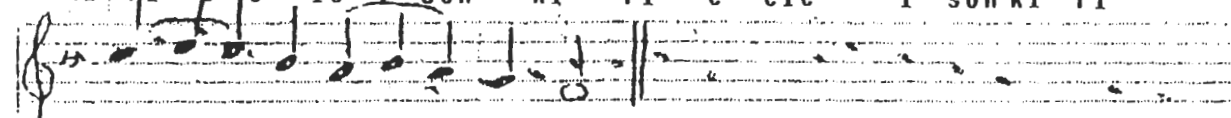
Κυ ρι ε ε λε η σον Κυ ρι ε ε λε η σον
Ki ri e e lè i son Ki ri e e lè i son



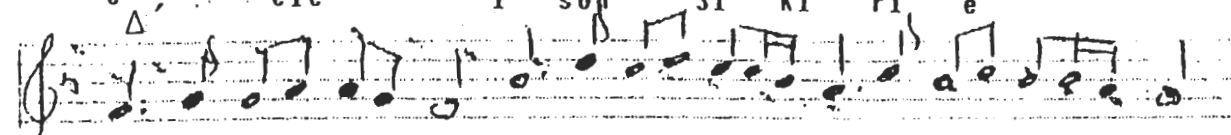
Κυ ρι ε ε λε η σον Σου Κυ ρι ε.
Ki Γ' ri e e lè i son Si Ki ri e



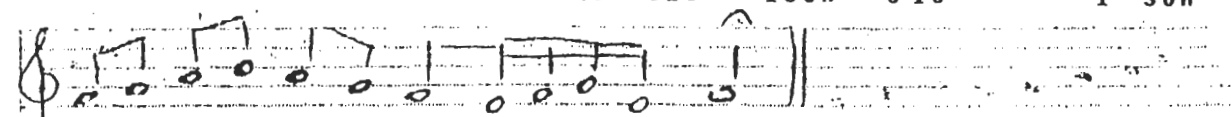
Κυ ρι ε ε λε η σον Κυ ρι ε ε λε η σον Κυ ρι
Ki ri e e lè i son Ki ri e e lè i son Ki ri



ε ε λε η σον. Σου Κυ ρι ε.
e e lè i son Si Ki ri e

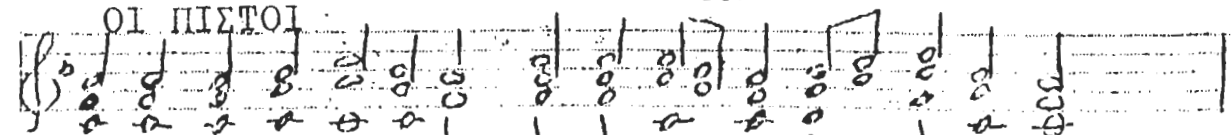


Κυ ρι ε ε λε η σον Κυ ρι ε ε λε η σον ε λε η σον
Ki ri e e lè ison Ki rie e lè ison e lè i son



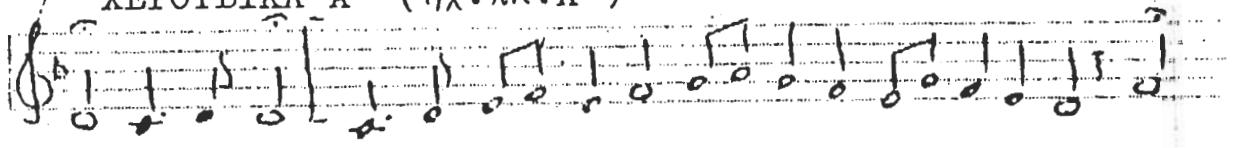
Κυ ρι ε ε λε η σον.
Ki ri e e lè i son

ΟΙ ΠΙΣΤΟΙ

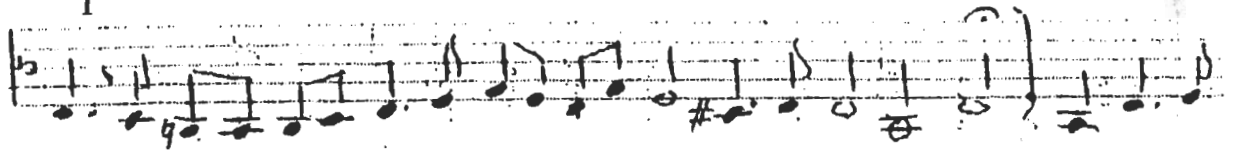


Κυ ρι ε ε λε η σον Κυ ρι ε ε λε η σον.
Ki ri e e lè ison Ki ri e e lè i son

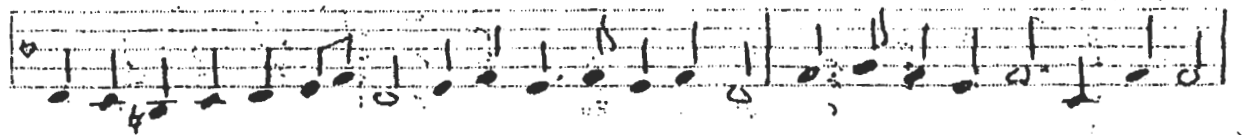
ΧΕΡΟΥΒΙΚΑ Α' (ἠχ. πλ. Α')



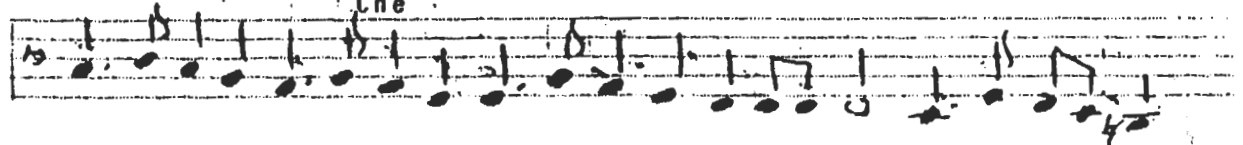
Οι
I



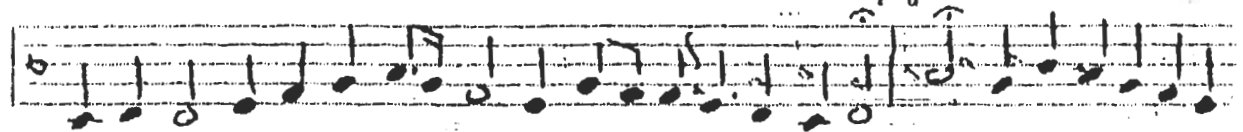
οιτα
i ta



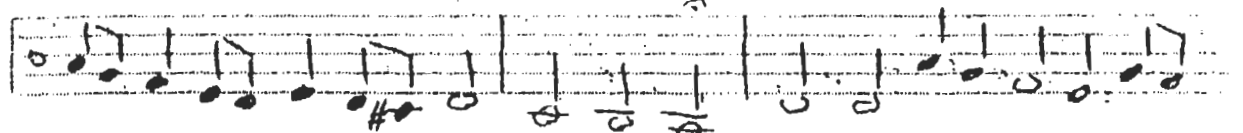
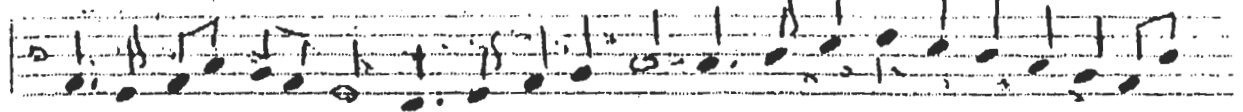
Χε
Che



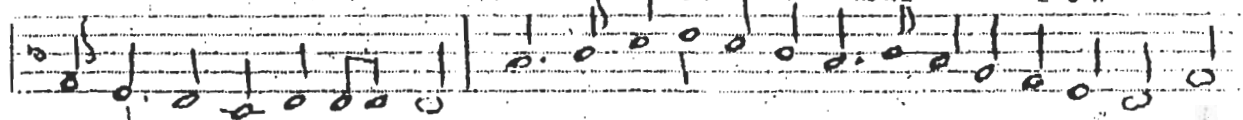
ρου
ru



οι τα χε ρου βι ιμ Μυ
i ta Che ru vi im mi



Μυ στι κως ει κωνι ζον
mi sti kos i koni zon

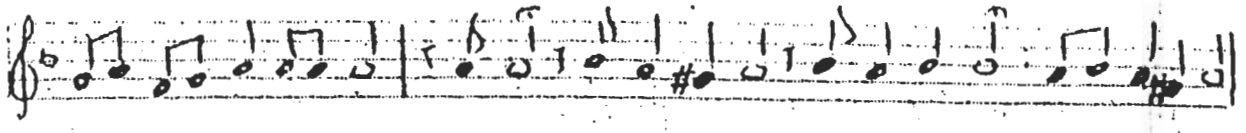


τε
de

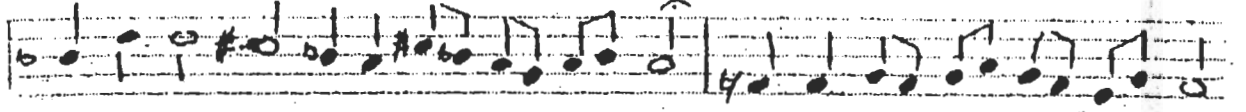
εσ και
es ke

τη
ti

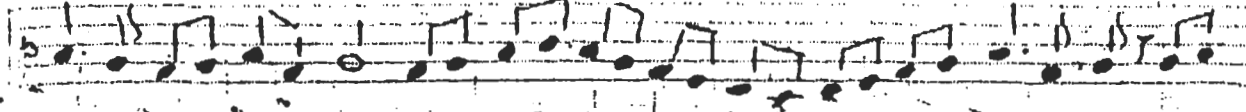
ζω
zo



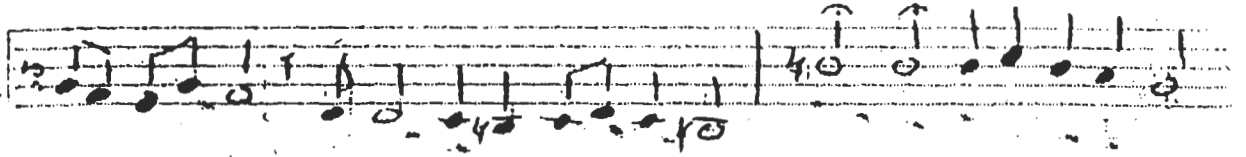
ποι ω Τρι α
ri ò Tri à



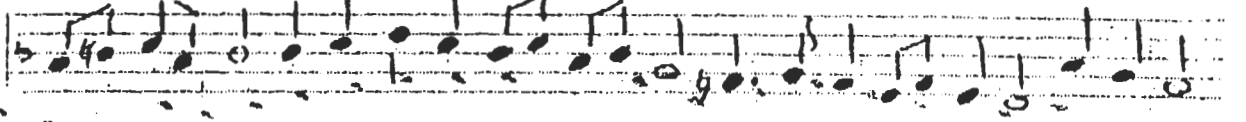
Τρι α δι ΤΟΝ ΤΡΙΣΑ γι ΟΝ
Tri à dhi ton trisa ghi on



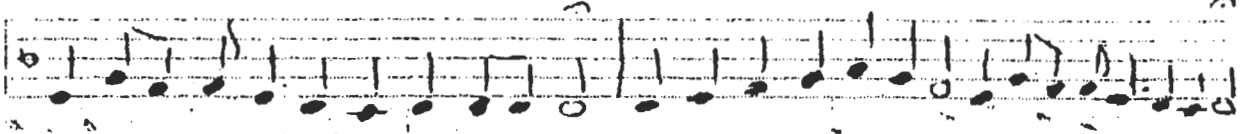
υ
i



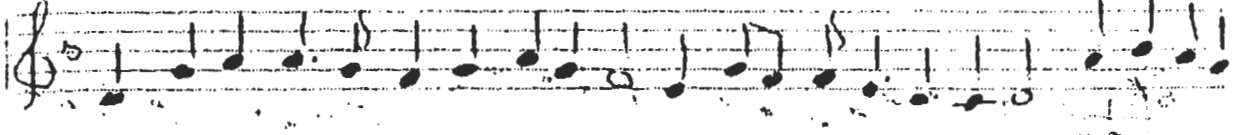
μόνον προσάδων τε ες Πάσαν την βι ω
monon prosà don de es pà san tin vi o



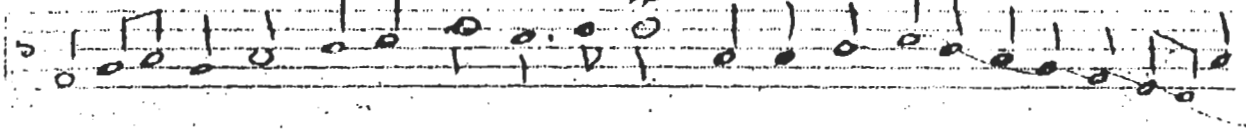
τι κην αποθώμε θα με με
ti kin apo thò me thame me



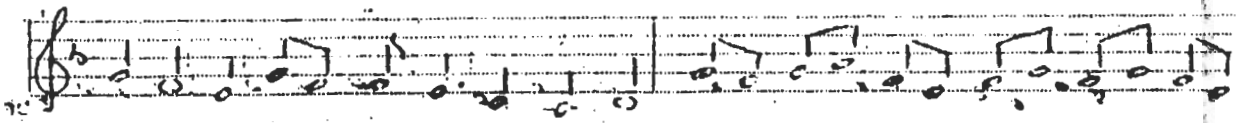
ρι μνα ανωστον βασιλε α
ri mna anoston va silè a



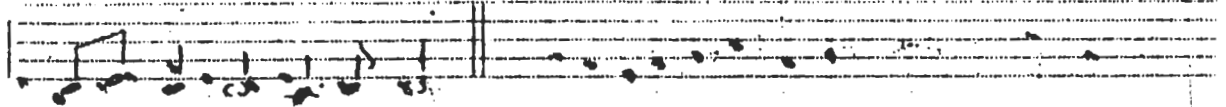
των ολων υποδεξο μενοι ταις αγ
ton ò loni podhexo me ni tes an



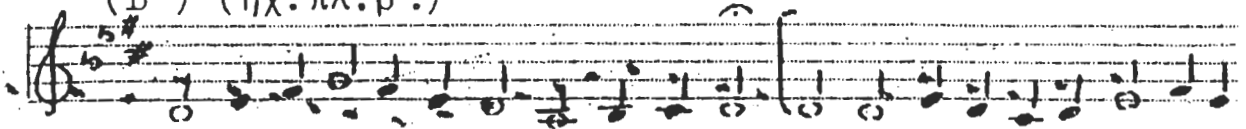
γελι καις αορατω ως δορυφορου με θα τα
gheli kès a o rà to os dhoriforù me tha tà



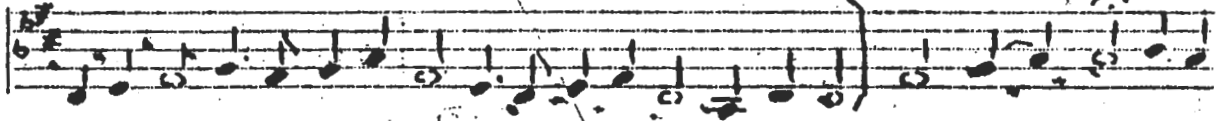
αξε σι Αλ λη λου
axe si Al li lu



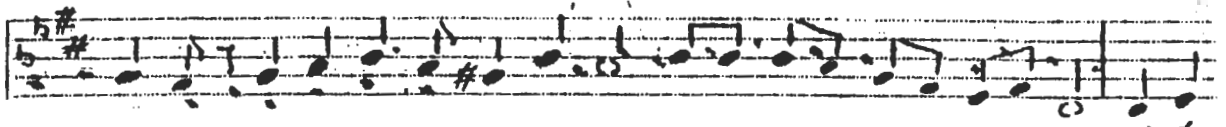
i a a a.
(B') (ηχ. πλ. β')



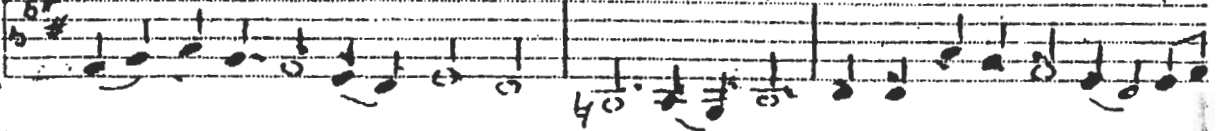
Οι οι τα Χε ε
I i ta Che e



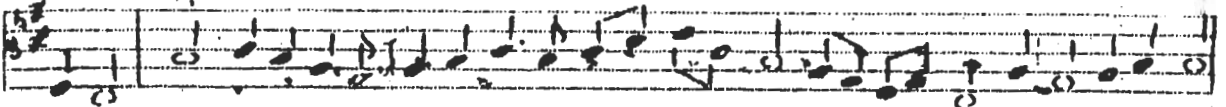
ε ε ε οι τα Χε ε
e e e i ta Che e



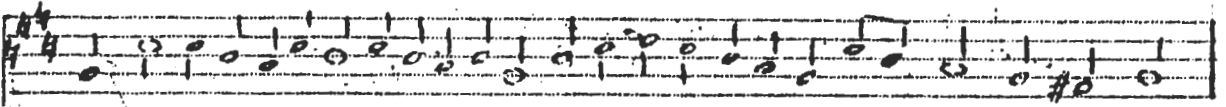
ε ε ε οι
e e e i



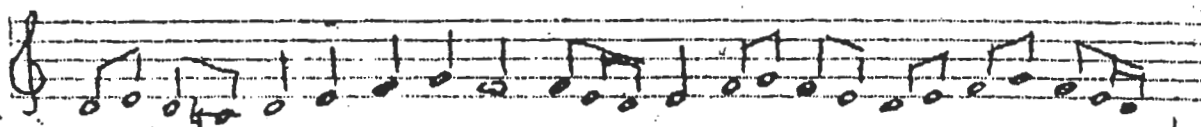
τα Χε ρου βι ιμ μιστι κως ει κο νι ζον τε
ta Che ru vi im misti kos i ko ni zon de



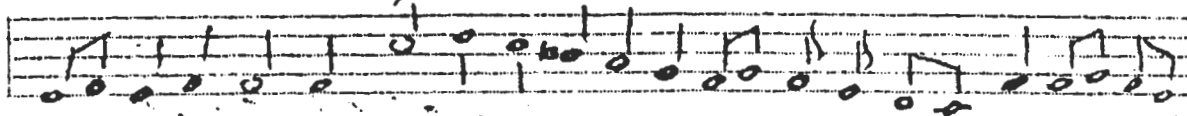
εσ και αι τη ζω ο ζω ο ποι ω
es ke e ti zo o zo o pi o



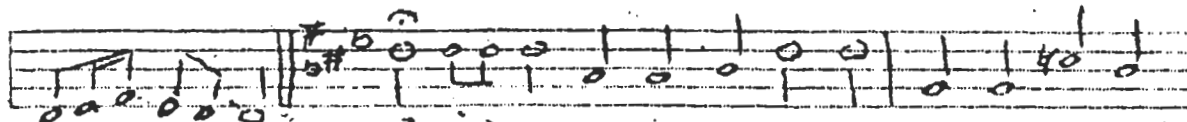
Τρι α α α τρι α δλι ι
Tri a a a tri a dli i



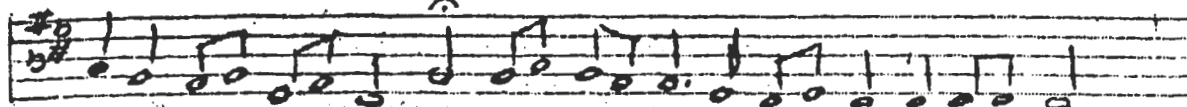
το τρι σα γι ο ον υ μνο
to tri sà ghi o on i mno



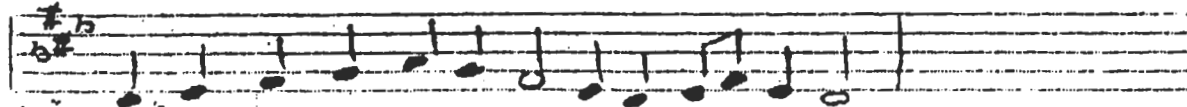
ονπρο σα δο ύμνον προσα
on pro sà do imnon prosa



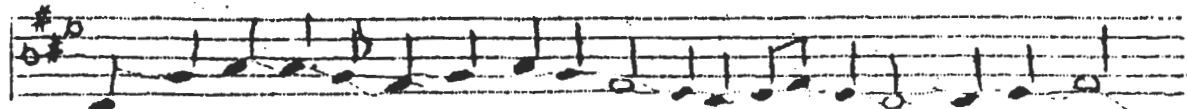
δον τες Πα.σα αντην βι ω τι κην απο θω
don des pà-sa antin vi o ti kin apo thō



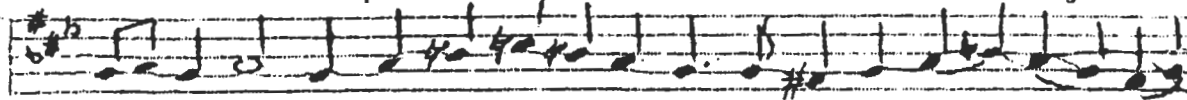
με θα με ρι μνα αν
me tha mè ri mna an



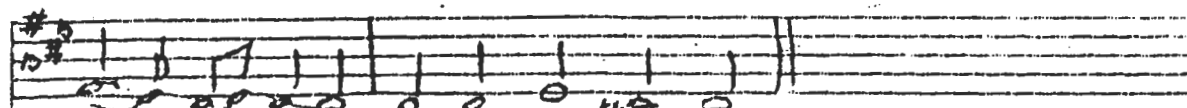
ως τον βασι λε α α
os ton va si lè a a



των ο λων υπο δε ξο με νοι ταισαγ γε
ton o lon ipo the xoi me noi tes-an ghe

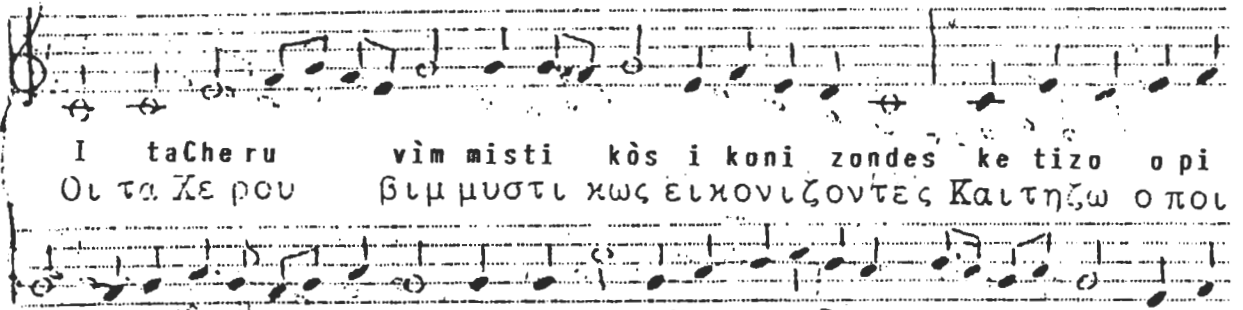


λι καις α ο ρα τως δορυ φορου με νον
li kès a o rà tos dori foru me non

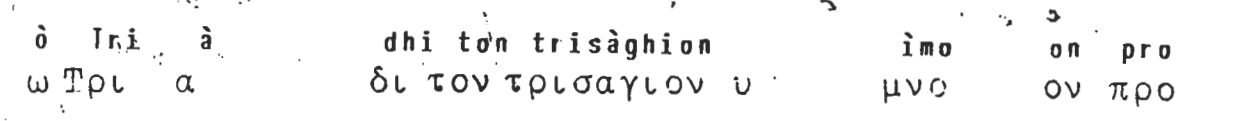


τα ξε σι Αλλη λου ι α
tà xe si Alli lu i a

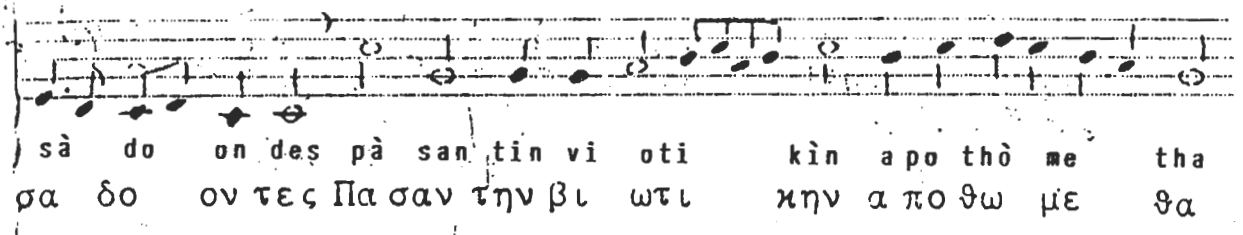
(Γ΄) (ἦχ. πλ. Δ΄)



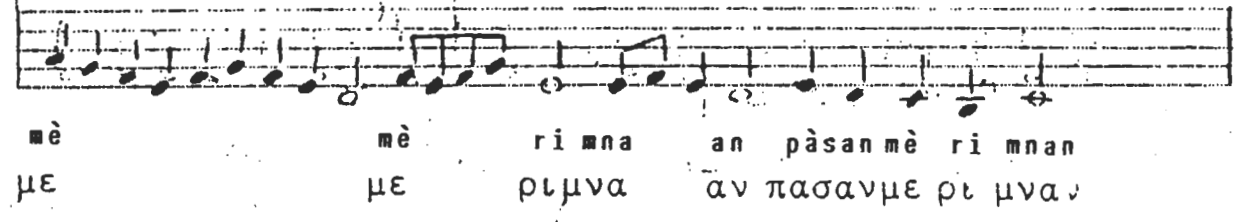
I taCheru vim misti kòs i koni zondes ke tizo o ri
Οι τα Χερου βιμ μυστι κως εικονιζοντες και τη ζω ο ποι



o tri a dhi ton trisaghion imo on pro
ω Τρι α δι τον τρισαγιον υ μνο ον προ



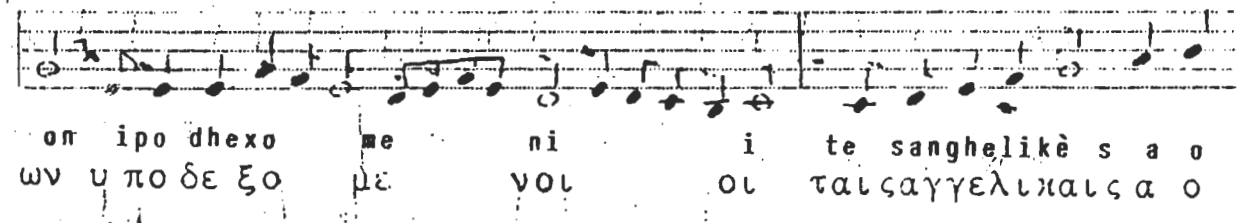
sa do on des pa san tin vi oti kin apo thò me tha
σα δο οντες Πασαν την βι ωτι κην απο θω με θα



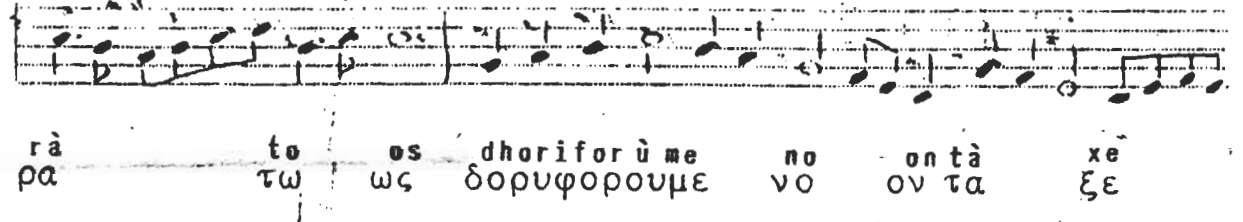
mè mè ri mna an pàsan mè ri mnan
με με ριμνα αν πασαν με ριμνα



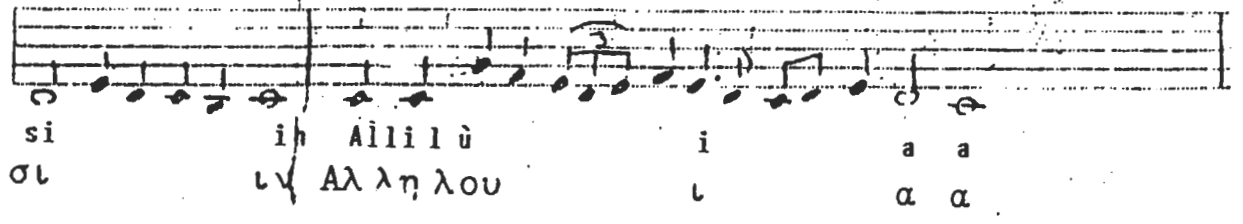
os ton va si lè a Ion vasilè a ton o lo
ωστον βασιλε α τον βασιλε α των ο λω



on ipo dhexo me ni i te sanghelikè s a o
ων υποδεξο με νοι οι ταισαγγελικαισαο

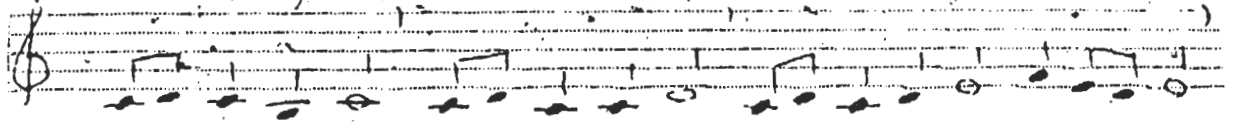


ra to os dhoriforù me no on tà xe
ρα τω ως δορυφορουμε νο ον τα ξε

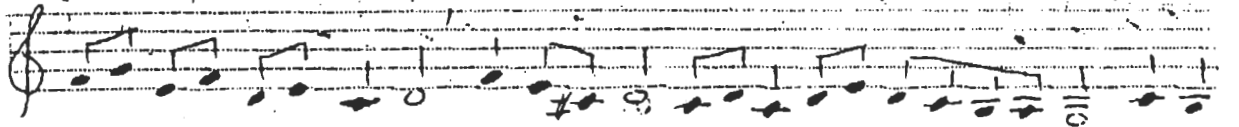


si ih Allilù i a a
σι ιη Αλληλου ι α α

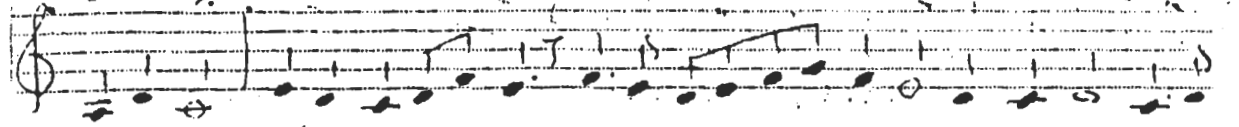
(Δ.) (ἠχ. π.δ.)



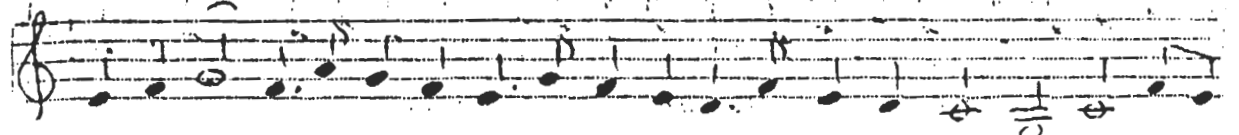
οι οι οι οι οι
i i i i i



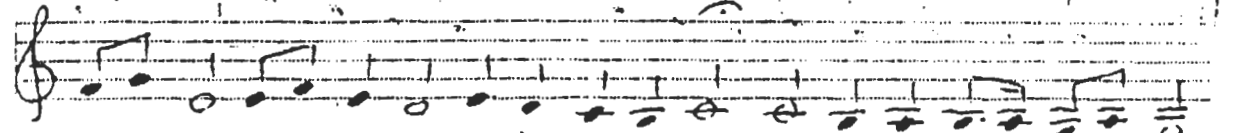
οι οι οι οι
i i i i



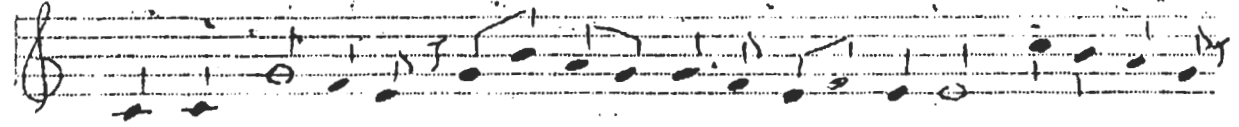
οι οι τα χε ε ε ε ε
i i ta Che e e e



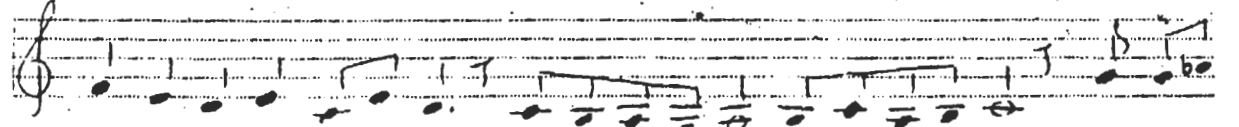
ε ε ε ε ε χε
e e e e e Che



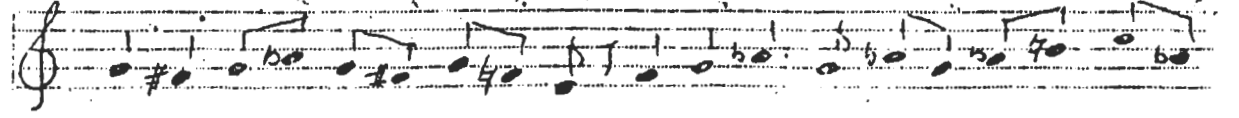
ε ρουβι ιμ μιστι κω ως
e ru vi im misti kō ōs



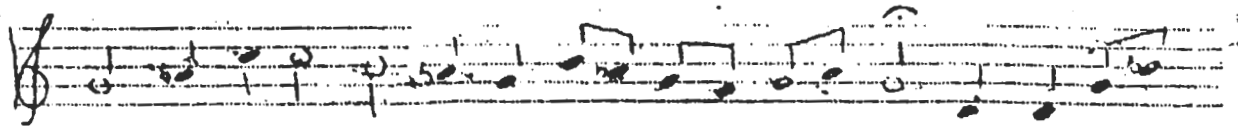
εφκο νι ι ζο οντες και
i ko ni i zo ondes ke



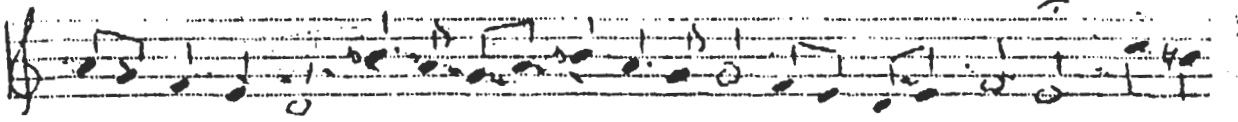
τη η ζω ο ποι ω τρι α
ti i zo o pi o tri a



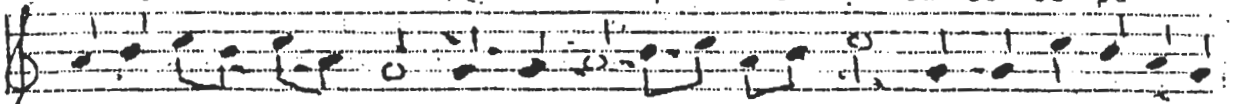
α
à



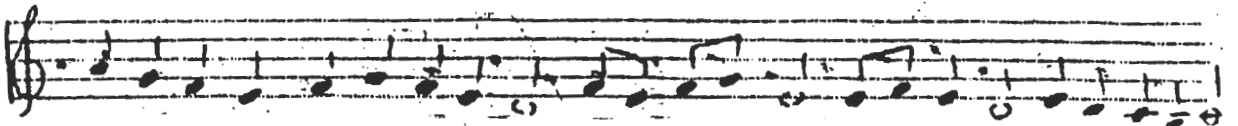
α τρι α δι τον τρισα
à tri à dhi ton tri sa



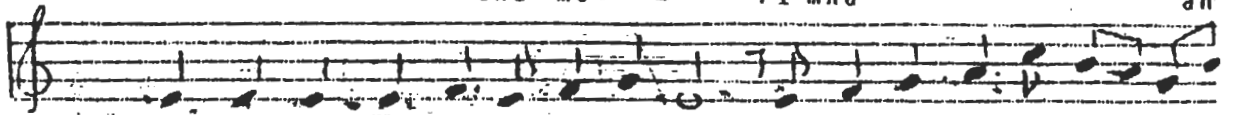
γι ον υ μνονπροσαδο ον τε ες πα
ghi on imnon prosà do on de es pà



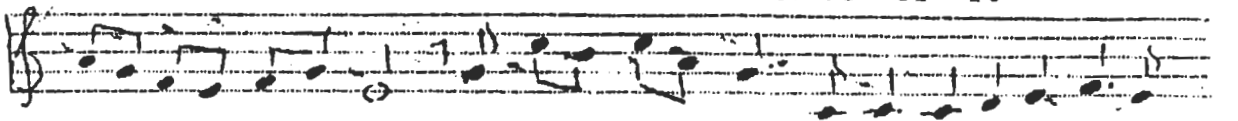
σαντην βι ωτι κην α ποθω
san tin vi 'oti kin a pothò



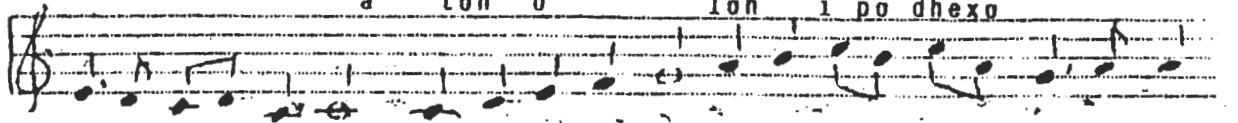
με θα με ριμνα αν
me tha mè ri mna an



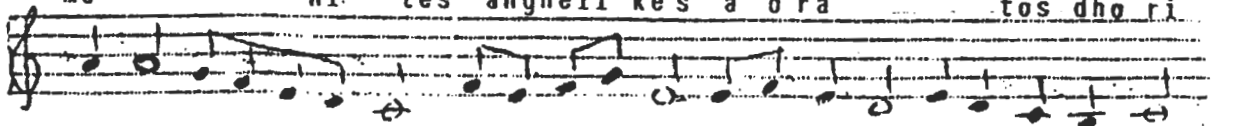
ως τον βα σι λε α τον βα σι λε
os ton va si lè a ton va si lè



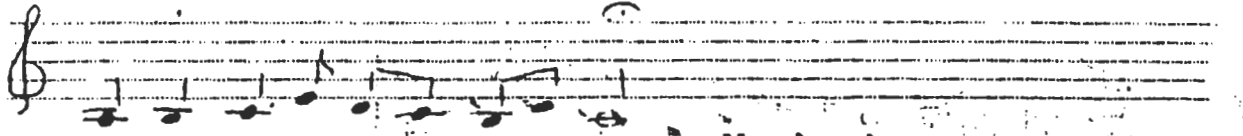
α των ο λων υ πο δεξο
a ton ò lon i po dhexo




με νοι ταισαγγελικαις α ο ρα τωςδο ρυ
me ni tes angheli kès a o rà tos dho ri



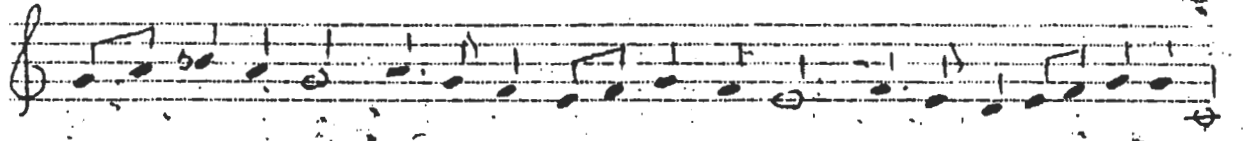
φορου με νον τα ξε σι εν
forù me non tà xe si in



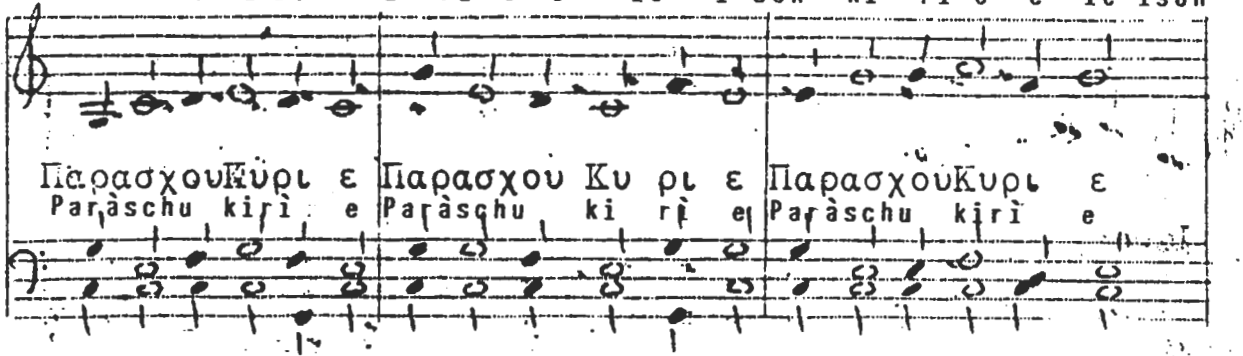
αλλη λου ι α Μετὰ τὸ Χερουβικὸν
 Alli lù i a καὶ τὴν Ἀναφορά. (A)



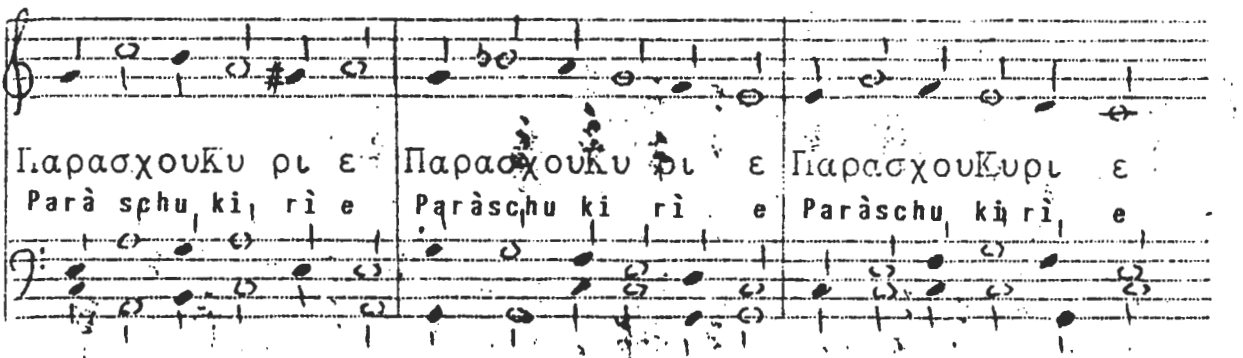
Κυ ρι ε ε λε η σον Κυ ρι ε ε λε η σον Κυ ρι ε
 Ki ri e e lè i son Ki ri e e lè i son Ki ri e



ε λε η σον Κυ ρι ε ε λε η σον Κυ ρι ε ε λε η σον
 e lè i son Ki ri e e lè i son Ki ri e e lè i son

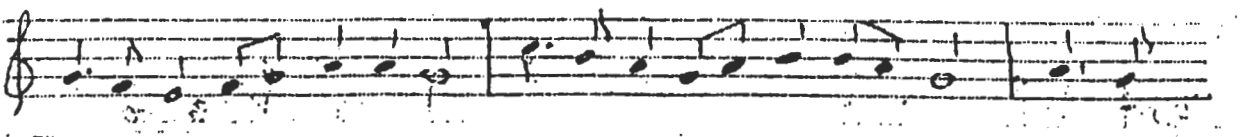


Παρασχοῦ Κυ ρι ε Παρασχοῦ Κυ ρι ε Παρασχοῦ Κυ ρι ε
 Paràschu kiri e Paràschu ki ri e Paràschu kiri e

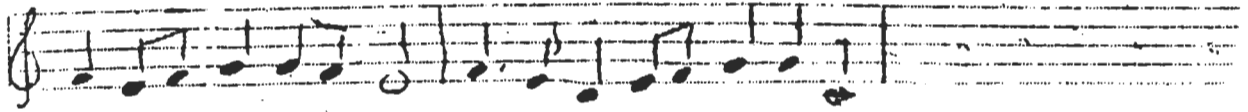


Παρασχοῦ Κυ ρι ε Παρασχοῦ Κυ ρι ε Παρασχοῦ Κυ ρι ε
 Paràschu ki ri e Paràschu ki ri e Paràschu ki ri e

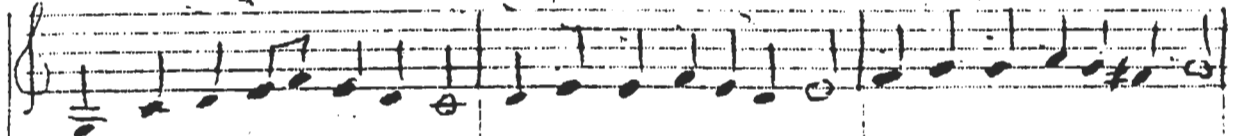
(B)



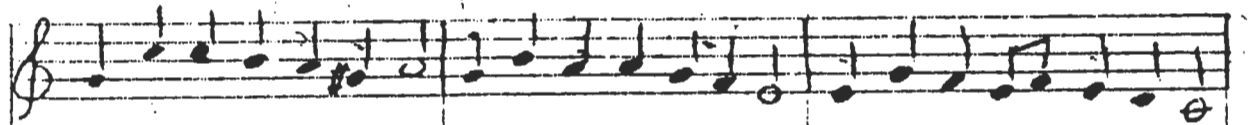
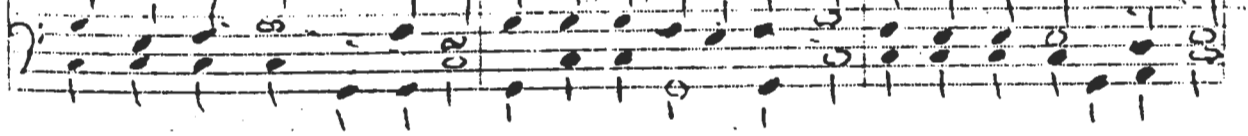
Κυ ρι ε ε λε η σον Κυ ρι ε ε λε η σον Κυ ρι
 Ki ri e e lè i son Ki ri e e lè i son Ki ri



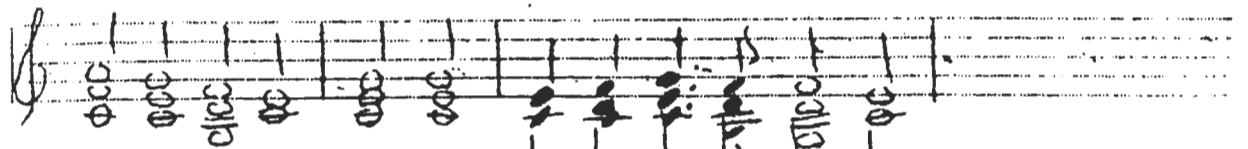
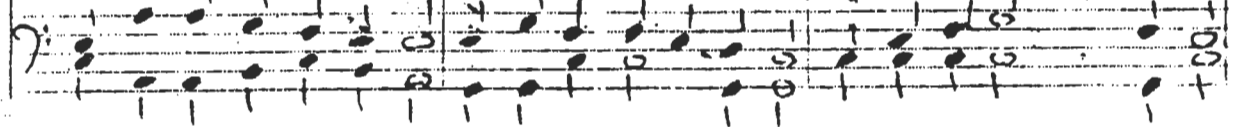
ε ε λε η σον κυρι ε ε λε η σον
e e lè i son Kiri e e lè i son



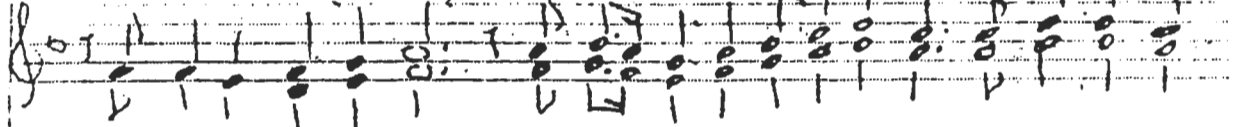
Πα ρα σ χ ο υ Κυ ρ ι ε Πα ρ α σ χ ο υ Κυ ρ ι ε Πα ρ α σ χ ο υ Κυ ρ ι ε
Pa ràschu ki ri e Paràschu ki ri e Paràschu ki ri e



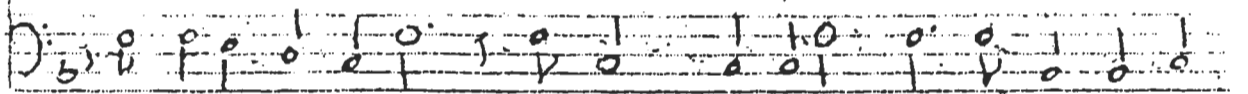
Πα ρ α σ χ ο υ Κυ ρ ι ε Πα ρ α σ χ ο υ Κυ ρ ι ε Πα ρ α σ χ ο υ Κυ ρ ι ε
Paraschu ki ri e Paraschu ki ri e Paraschu ki ri e



Σ ο ι Κυ ρ ι ε Α μ η ν Κα ι π ν ε υ μ α τ ι σ ο υ
Sōi Kiri e A min Ke tonneuma ti su
ἤχος πλ. δ. Σακελαρίδου



Π α τ ε ρ α Υ ι ο ν και Α γ ι ο ν Π ν ε υ μ α Τ ρ ι α δ α ο
Pa tè ra Ii on ke a ghion Pnèv ma Tri à da o



μου σι ον καλα χω ριστον Ε λε ον ει ρηνης θυσι
 mo ù si an' ka' chò riston E le on i' rinisthisi

ανα νε σε ως και με τα του πνευματος σου Ε χο
 ana ne se os. ke me ta' tu pneuma to's su' E cho

μεν προσ τον Κυ ρι ον Α Ξι ον και δι και ον
 men pros ton ki ri on A xi on ke dhi ke on

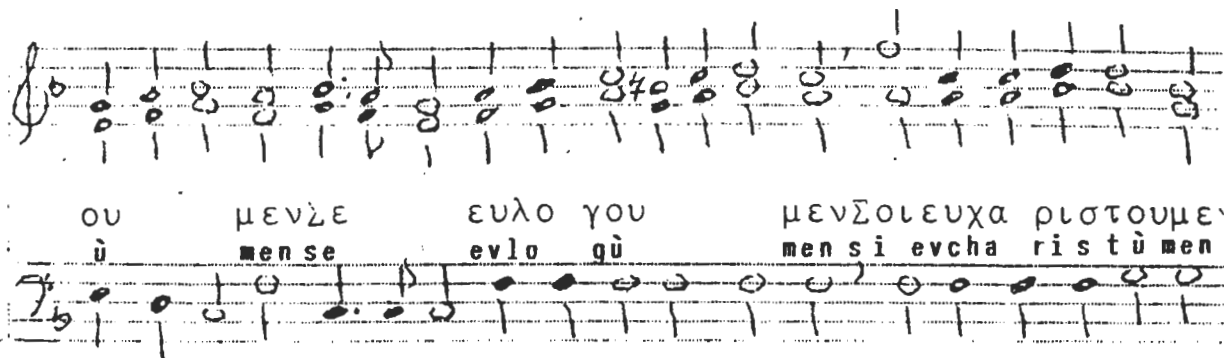
Ἔστι προσκυνεῖν Πα τε ρα Υι ον και...
 esti proski nin Pa te ra Ii on ke

Α γι ος Α γι ος Α γι ος Κυ ρι ος Σα βα ω π λ η ρ ης ο ο υ ρ α ν ος
 Aghi os Aghi os Aghi os Ki ri os Sava òthpliris o'ura nòs

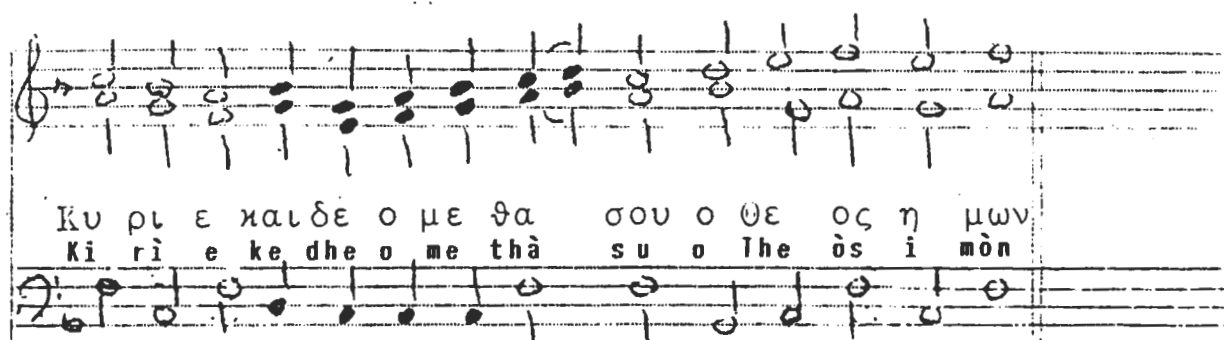
και η γη της δοξης σου ωσανα εντοις ψι ροις ευλογημενος
 ke i ghi tis dhòxis su o sanà en dis ipsi stis evloghi mè nos

ο ερχο μενος εν ονοματι Κυ ρι ου ωσανα
 o. erchò menos en o nò mati Ki ri u o sa nà

ο εντοις ψι στοις Α μην Σε υμνου
 o entis ipsi stis Α min Se imnu

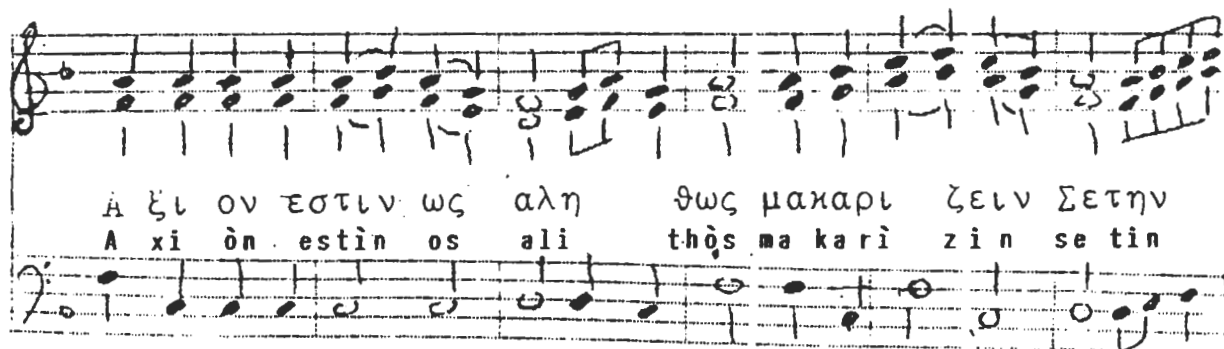


ου μενσε ευλο γου μενσολιευχα ριστουμε
ù mensē enlo gù mensi evcharistùmen

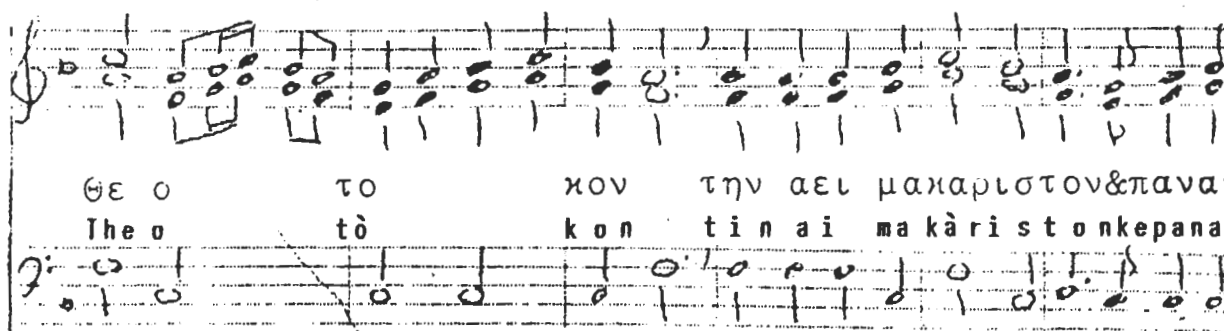


Κυριε και δεο μεθα σου ο θεος ημων
Kirie kedheo metha su o Theos imon

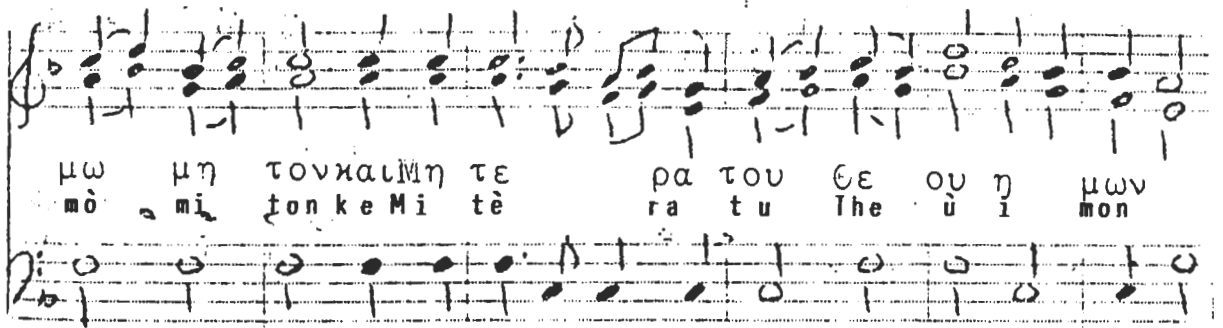
ΑΙΩΝ ΕΣΤΙΝ Α΄ ΉΧ. Δ΄



Αξιον εστιν ως αληθως μακαριζειν σετην
Axion estin os alithos makarizin setin



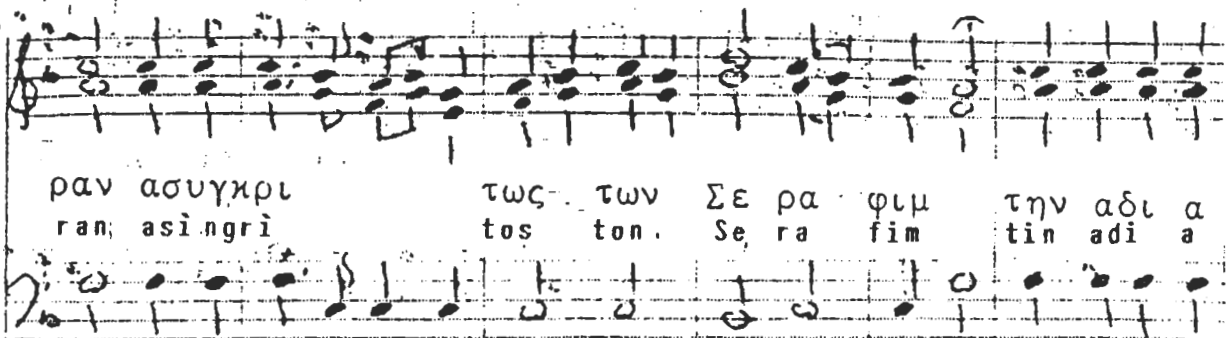
θεο τον αιμακαριστον & πανα
Theo ton aimakariston & pana



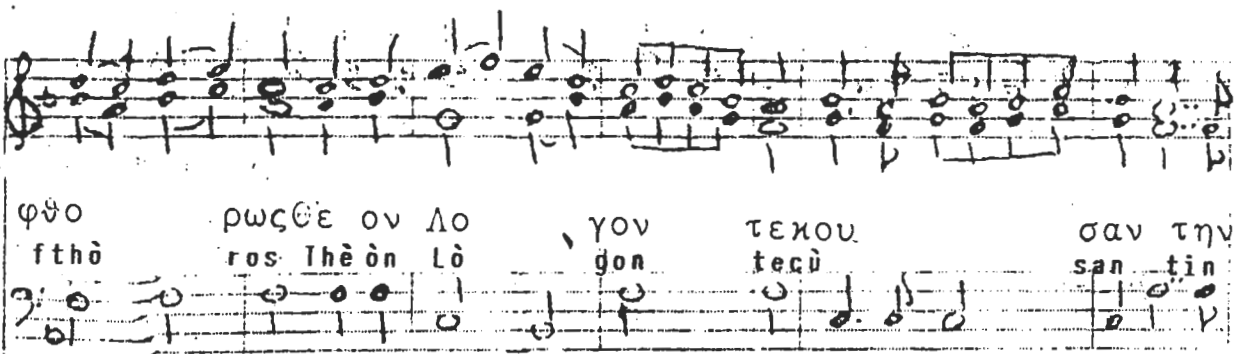
μω μη τον και μη τε ρα του θε ου η μων
mò mi ton kai mi tè ra tu the ù i mon



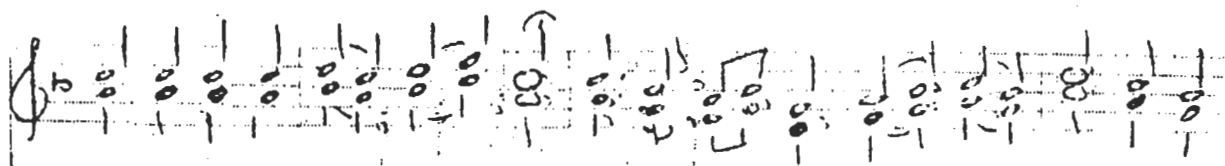
Την τιμι ω τε ραν των Χερουβιμ και ενδοξο τε
Tin timi o tè ran ton Cherùvìm k e endoxo tè



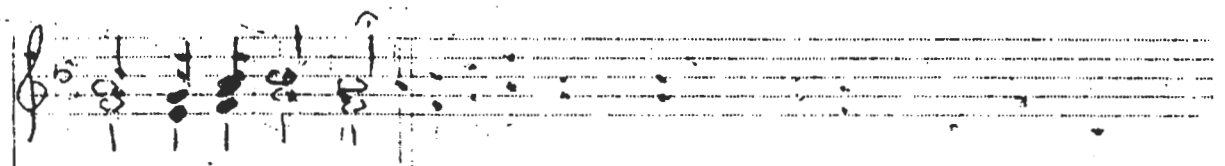
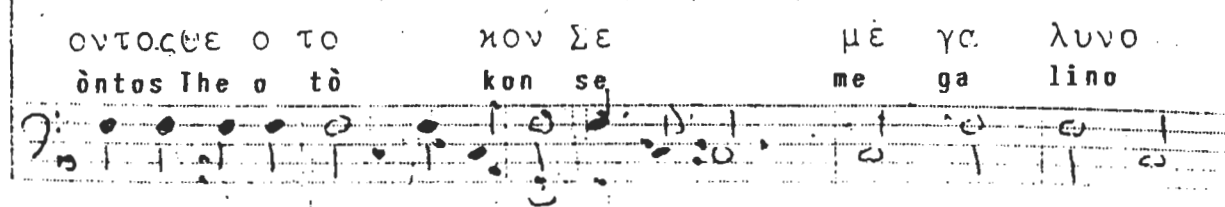
ραν ασυκρι τως των Σε ρα φιμ την αδι α
ran asi ngri tos ton. Se ra fim tin adi a



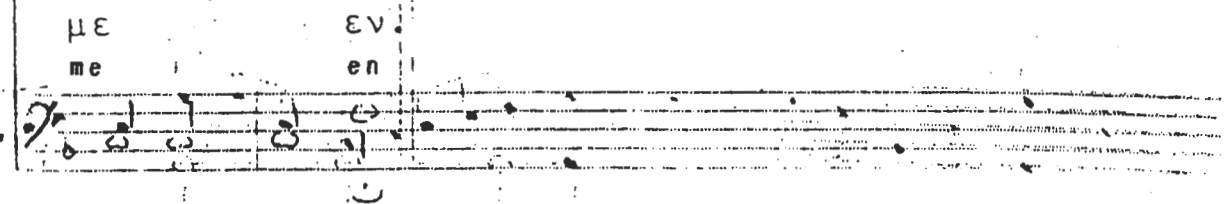
φθω ρως θε ον λο γον τεκου σαν την
fthò ros the òn lò gon tekou san tin



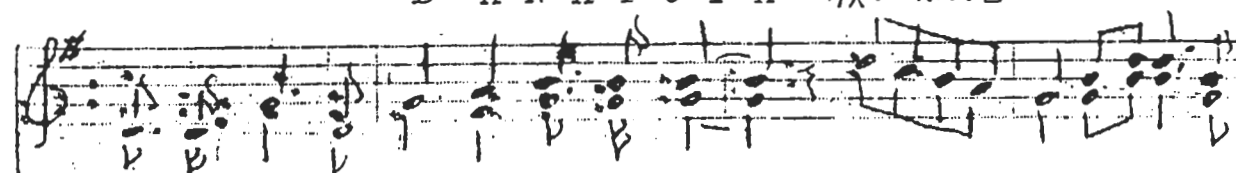
ΟΝΤΟΣΘΕ Ο ΤΟ ΚΟΝ ΣΕ ΜΕ ΓΑ ΛΥΝΟ
ontos the o to kon se me ga lino



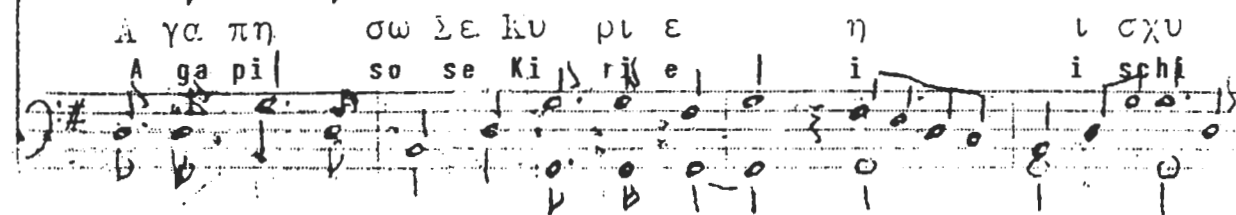
ΜΕ ΕΝ
me en



Β' ΑΝΑΦΟΡΑ ἤχ. πλ. Δ'



Α ΓΑ ΠΗ ΣΩ ΣΕ ΚΥ ΡΙ Ε Η Ι ΣΧΥ
A ga pi so se Ki ri e i schi



ΜΟΥ ΚΥ ΡΙ ΟΣΤΕΡΕ Ω ΜΑ ΜΟΥ ΚΑΙ ΚΑ ΤΑ ΦΥ
mu Ki ri ostere o ma mu kai ka ta fi



γη μου και ρυ στης μου.
ghi me ke ri istis mu

ια τε πα υι ον και Α γι ον Πνευ
Pa tetē ra Ii oia B kei A ghi on Pnev.

ια Τρι α δα ομο ου σι ον και α χω ρι στον
ma Tri a da omo u si on ke a chō ri ston

Ε λε ον ει ρη νης θυ σι αναι νεσε ως
E le on i ri nis thi si a ne nese os

Και με τῆς πνεύματος σου.
Ke me t̄t̄u pneumat̄s su

Ἐχομεν πρὸς τὸν Κυρίον.
E chomen pr̄oston Ki ri on

Ἄξιον και δὲ και ον. ἔστιν πρὸς
A xi on kai de kai on. estin pr̄os

Ἄγιος Ἄγιος Ἄγιος Κυρίου Σαβαώθ
A ghi os A ghi os A ghi os Ki ri os Sa va oth

πλη ρης ο ου ρα νος και η γη της δο ξης σου
pli ris o u ra nos ke i ghitis dhō xix su

ω σαν να εν τοις ψι στοις ελω γη μενος ερ χομενος
osan nā en di si psi stis eλω ghimē nos o er chōme nos

εν ονο μα τι Κυ ρι ου ω σαν να
en onō ma ti Ki ri u o, san nā

Ο εν τοις ψι στοις. Α μην
o en ti si, psi stis A min

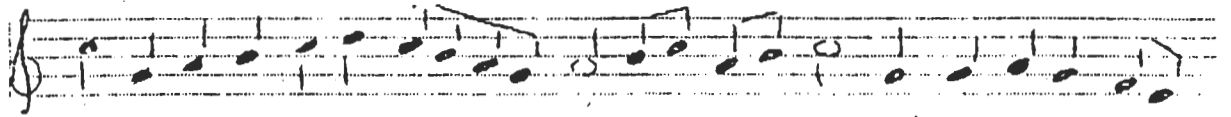
Α μην.
A min

ΣΕ ΣΥ ΜΝΟΥ ΜΕΝ ΣΕ ΕΥΛΟ ΓΟΥ ΜΕΝ
Se i mnũ men se evlo gũ men

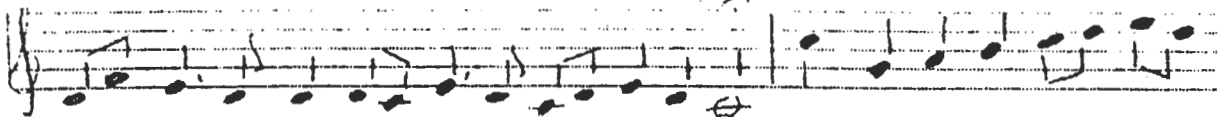
ΣΟΥ ΕΥ ΧΑΡΙΣΤΟΥ ΜΕΝ ΚΥΡΙ ΕΚΑΙ ΔΕ Ο ΜΕ ΘΑ ΣΟΥ
sũ ev charistũ men kiri eke dheo me thã su

Ο ΘΕ Ο ΟΣ Η ΜΩΝ.
o the o õf i mon

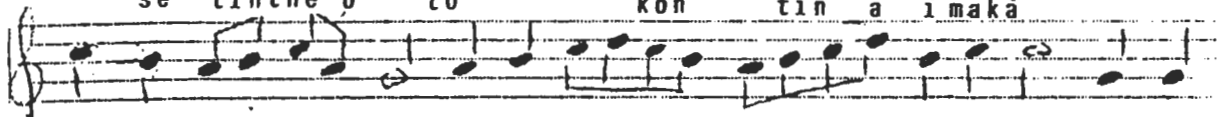
Β' ΑΙΩΝ ΕΣΤΙΝ ἤχ. πλ. Δ'



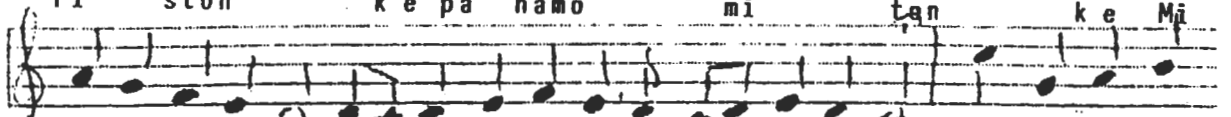
ΑΞΙ ΟΝ ΕΣΤΙΝ ΩΣ ΑΛΗΘΩΣ ΚΑΡΙ ΖΕΙΝ
Axi òn estin os a li thòsma kari zin



ΣΕ ΤΗΝΘΕ Ο ΤΟ ΚΟΝ ΤΗΝ ΑΙΜΑΚΑ
se tinthe o tò kon tin a ìmakà



ΡΙ ΣΤΟΝ ΚΑΙ ΠΑΝΑΜΩ ΜΗ ΤΟΝ ΚΑΙ ΜΗ
ri ston ke pa namò mi tan ke Mì



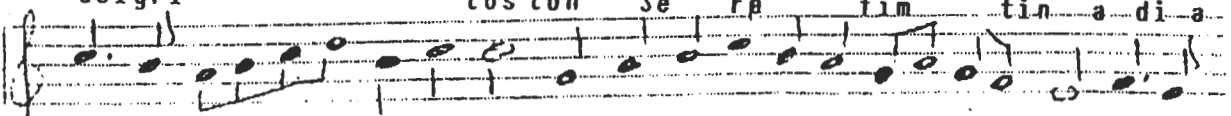
ΤΕ ΡΑ ΤΟΥ ΘΕ ΟΥ Η ΜΩΝ ΤΗΝ ΤΙΜΙΩ
tè ra tu the ù i mòn tin timi o



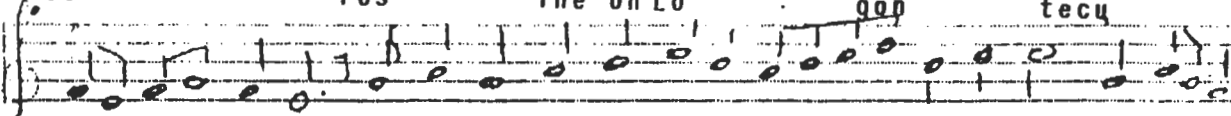
ΤΕ ΡΑΝΤΩΝ ΧΕΡΟΥ ΒΙΜΚΑΙ ΕΝΔΟΧΟ ΤΕ ΡΑΝ
tè ranton Cher u vimke endhoxo tè ran



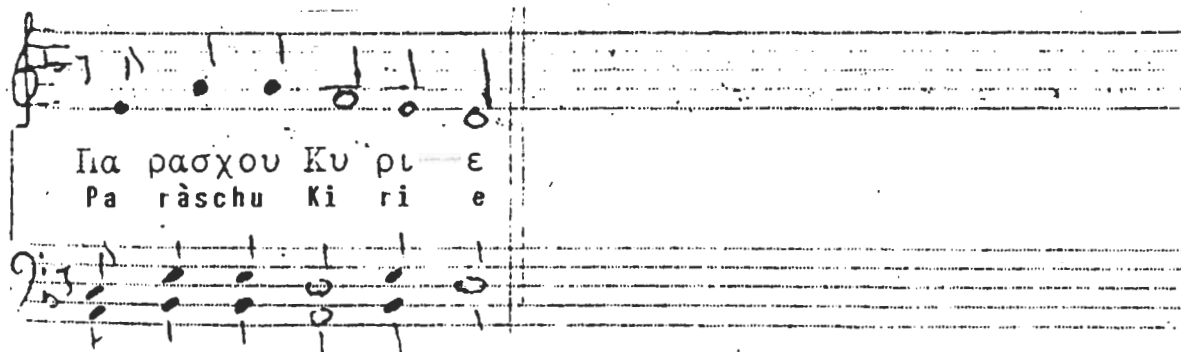
ΑΣΥΓΧΡΙ ΤΩΣΤΩΝ ΣΕ ΡΑ ΦΙΜ ΤΗΝ ΑΔΙΑ
asigri toston Se ra fim tin a di a



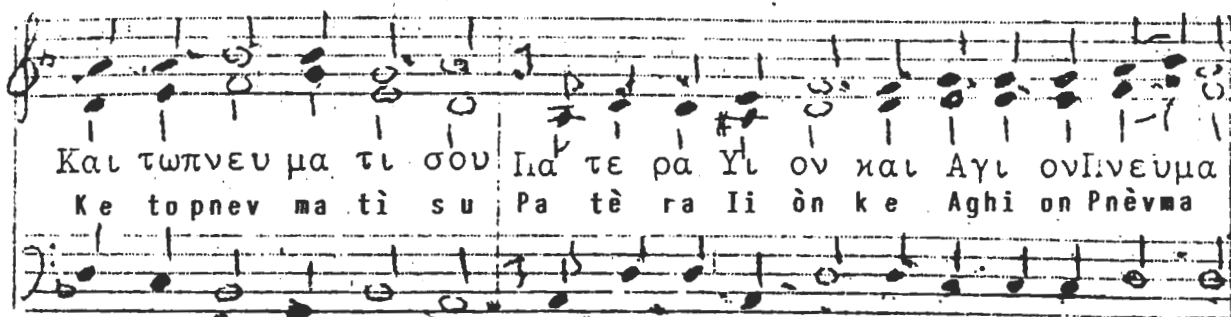
ΦΩΣ ΡΩΣ ΘΕ ΟΝ ΛΟ ΓΟΝ ΤΕΧΟΥ
fò ros the òn Lò gos tecu



ΣΑΝ ΤΗΝ ΟΝΤΩΣΘΕ Ο ΤΟ ΚΟΝ ΣΕ
san tin òndos the o tò kon se



Για ρα σχου Κυ ρι ε
Pa rāschu Ki ri e



Και τω πνευ μα τι σου Για τε ρα Υι ον και Αγι ον Πνευ μα
Ke to pnev ma ti su Pa tè ra Ii òn ke Aghi on Pnevma



τρι α δα ο μο ου σι ον και α χω ριστον
tri à da o mo ù si on ke a chò riston



Ε λε ον ει ρηνης θυσιαν αι νεσε ως και μετα του πνευματος
E le on i rinis thisian e nèse os ke metà tu pnev matosu

Ἐχομεν προστον Κυριον Αξιονκαιδικαιον ἐστι..
E chomen , pros ton Ki ri on A xi on ke dhike on esti

Αγιος Αγιος Αγιος Κυριος Σαβαωθ πληρης ο
A ghi os A ghi os A ghi os Ki ri os Sa va òth pliris o

ουρανός και η γητηςδοξης Σου Ωσα να εντοις ψιςοις
u ranòs ke i ghitis dhòxis s u Ω sa nà en tis i psistis

ευλογημενος ο ερχομενος εν ονοματι Κυριου
ev la ghi mēnos o er chō menos en onò ma ti ki ri u

ω σα να ο εντοις ψι στοις Α μην Σε υ μνου
 o sa na o entis ipsi stis A min Se i mnū

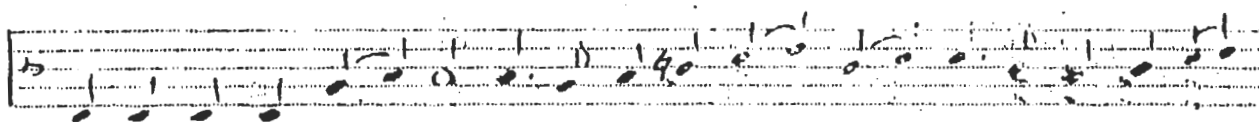
μεν Σε ευλογου μεν Σοιευ χαριστουμενΚυ
 men se evlogū men si ev charistū men ki

ρι ε και δε ο με θασου ο θε ος ημων
 ri e kai dhe o me thasu o The os imon

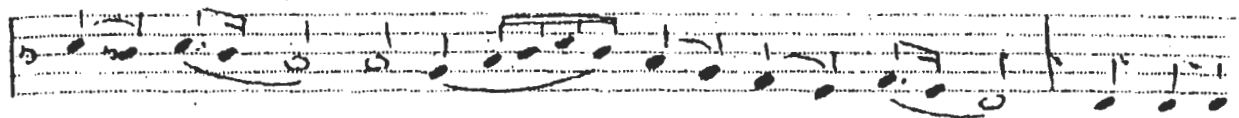
Γ' "ΑΞΙΟΝ ΕΣΤΙΝ, ΗΧΟΣ Α΄

Α ΞΙ ΟΝ Ε ΣΤΙΝ Ω Ως α λη θωσμα κα
 A xi on e stin o os a li thōsma ka

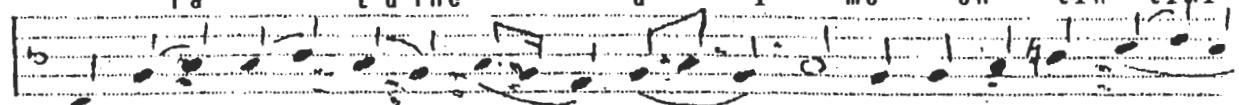
ρι ζειν Σε την θε ο το κο ον
 ri zin se tin The o tō ko on



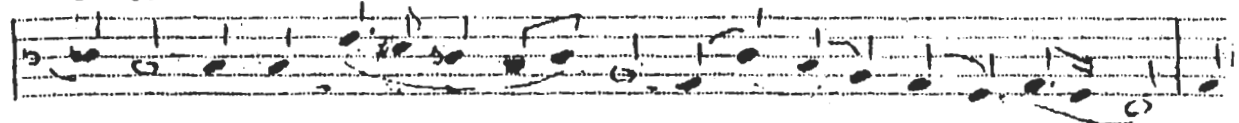
Την α ει μακα ρισονκαι παναμω μη τον και μητε
tin a i maka riston ke pana mō mi ton ke mite



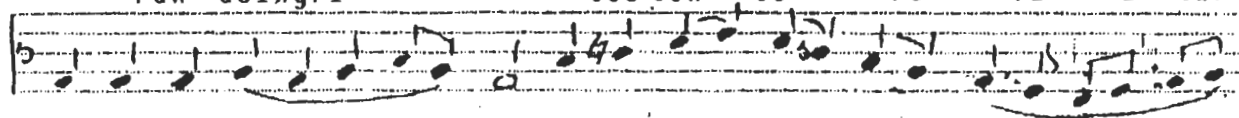
ρα τουθε ου η μω ων Την τιμι
ra tu the ū i mo on tin timi



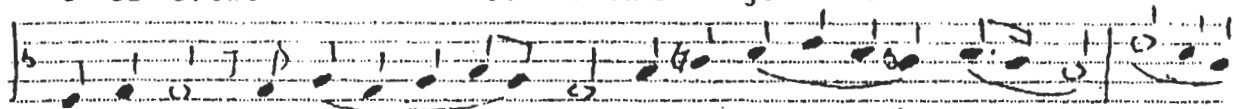
ω τε ραν των χε ρου βιμ και ενδοξο τε
o tē ran ton che ru vim k e endhoxo tē



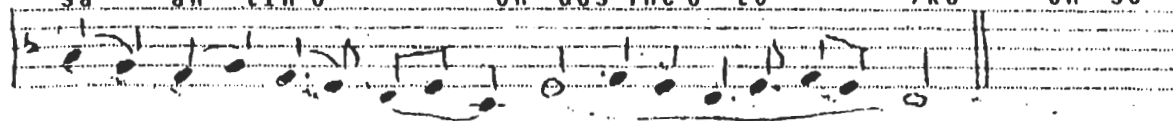
ραν ασυγκρι τωστων Σε ρα φι ιμ την
ran asingri toston Se ra fi im tin



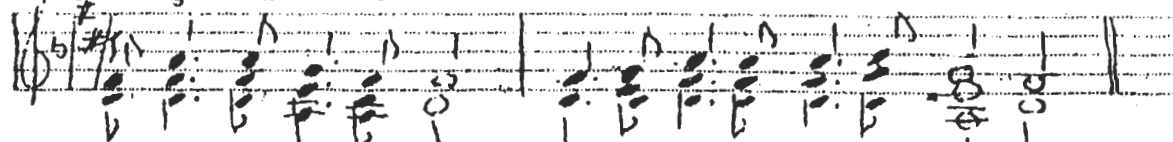
α δι αφθο ρωσθε ον λο γον τε κου
a di afthō ros the òn lò gon te c ū



σα αν την ο ον τωσθε ο το κο ον Σε
sa an tin o on dos the o tō ko on se



με γα λυ νο με εν
me ga li no me en



Και παντων και πασων Και με τα του πνευματος σου
Ke pāndos ke pa son K e me tā tu pnev ma tōs su

Και το πνευματί σου Σου Κυ ρι ε
 Ke to pneuma ti su Si Ki ri e.

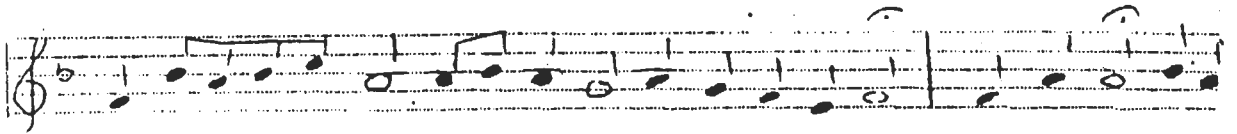
Εἰς ἀ γί ος Ἐἰς Κυ ρι ος Ἰ ησοῦς Χριστὸς εἰς δο
 Is a ghi os is Ki ri os I i sus Christos i s dhō

ξαν Θε ου Πα τρος α μην
 xan The ũ Pá trōs a min

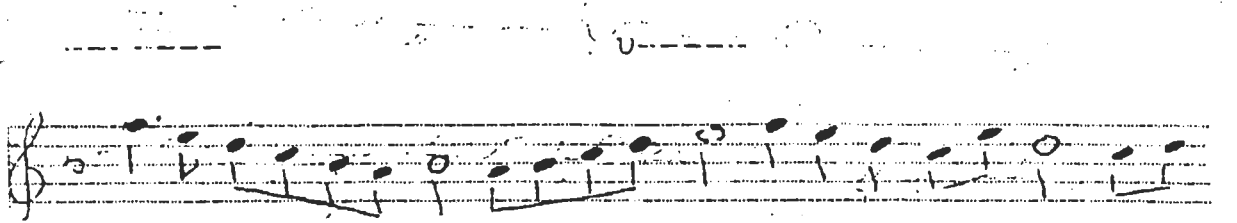
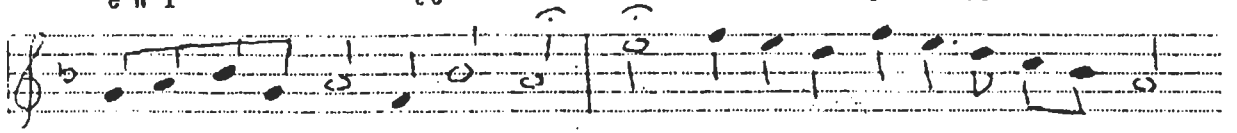
ΚΟΙΝΟΝΙΚΑ. -- (Α') ἠμ. καλ. δ. Σακελαρίδου.

Αἰ αἰ αἰ νει -----
 E e e ni:

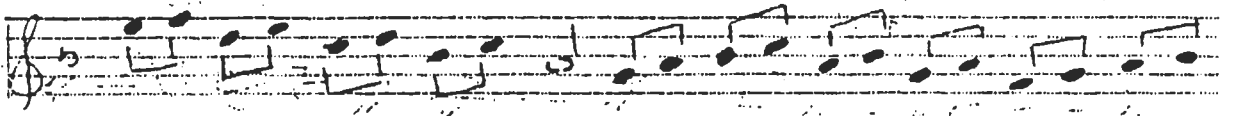
Εἰ -----



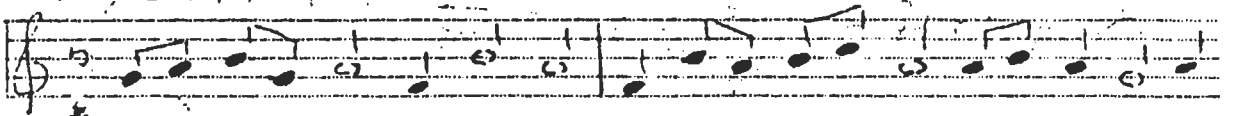
αλνελ τε ε το ονκυ
eni te e to onki



υ
ι

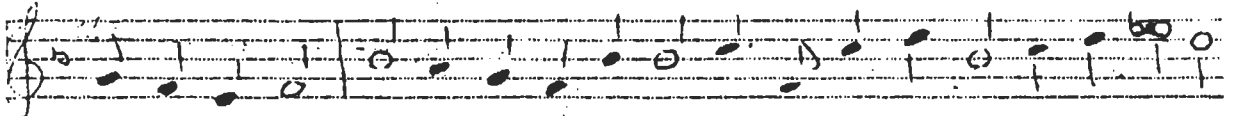


υ
ι

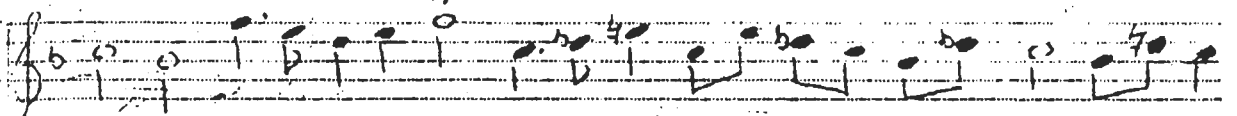


υ
ι

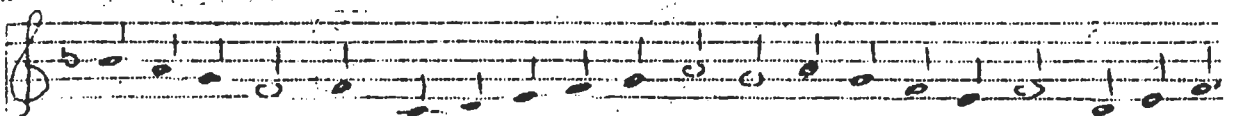
τονκυ ρι ο
tonki ri o



ον ε εκ τω
on e ek to



ω
ο



εκτωνου ρα νω ων αλληλου
ek tonu ra no on alli lu

Κυ ρι ον ναι τον Κυρι ον ε εκ των
 Κυ ρι ος λυ τρω σιν τω ω λα
 εκ των ου ρα νων ω ω ω ω εκ
 τω λα ω ω ω ω λα ω
 των ου ρα νων ω ω ων εκ των ου ρα νω
 ω α α αυτου ου ου ου τω λα ω α αυτου
 ων ου αλ λη λου ου ου ου ι ι α

(5) Ηχος Δ'

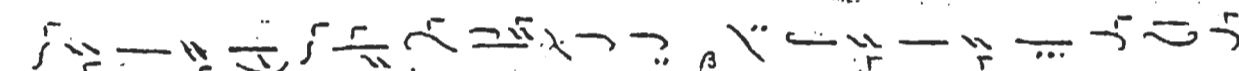
Α γι α

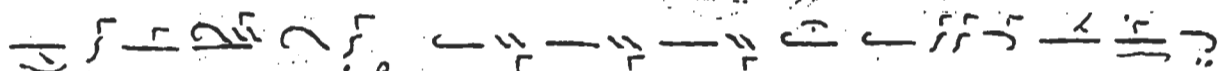
Αι νει ει ει ει
 Πο τη η η η
 Εσημειω ω ω ω
 Αγαλλι α α α α


ει ει ει ει ει τε
 η η η η ρι ο
 ω ω ω ω ω θη
 α α α α α σθε

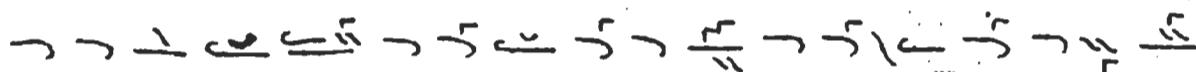
ε ε Αι νει ει ει τε ε
 ο ον Πο τη η ρι ι ο ο
 η η ε ε ε φ η η μα α
 ε η δι ι ι και αι οι οι

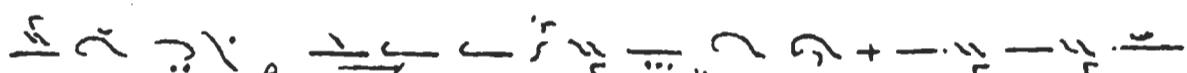
ε το ον Κυ υ υ
 ον σω τη ρι ι ι
 ος το ο φω ω ω
 οι εν Κυ ρι ι ι



 ρι το ο ον Κυ υ
 ου ου σω τη η ρι ι
 φω ως του προ ο σω ε
 ε ε εν Κυ ρι ι

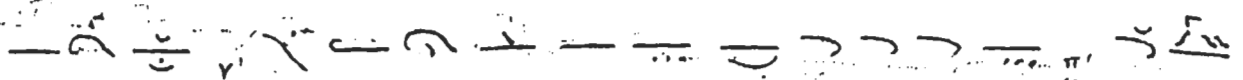

 υ υ υ υ υ υ υ υ υ υ
 ε ε που του προ σω ε ε ε ε ε
 ι ι εν Κυ ρι ι ι ι ι ι


 υ ρι ι αι αι νει
 ου ου σω τη ρι
 ε που του το ο φω
 ι ω ω εν Κυ ρι

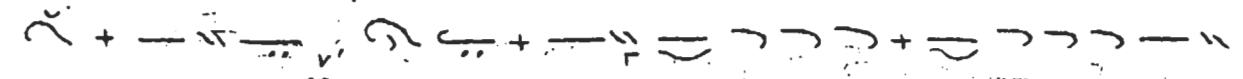

 ε ι ε τ ο ν Κυ υ ρι ι ο ο ο
 ι ου ου λ η η φο ο μα ι αι
 ω σ του προ σω ω που ου σου ου ου
 ι ι ι ι ι ι ι ι ω ω ω


 ο ο ον ε ε κ ε ε ε
 αι αι αι και αι αι αι
 ου ου ου Κυ υ ρι ι
 ω χ ω ω τοις ευθε ε ε ε

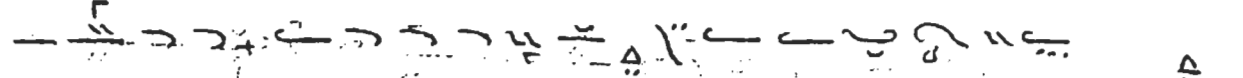

 ε ε εκ τ ω ω ν ο υ ρ α ν ω ω ω ω
 αι και το ο νο ο μα Κυ ρι ι ι ι ι
 ε του προ σω που σου Κυ υ υ υ Κυ ρι
 ε τοις ευθε ε σι τοις ευθε ε ευ θε ε



 ων εκτων ου ρα νω ω ω ω
 ου ο νο μα Κυ ρι ι ι ι
 ε το ο ο ο φως ω ω ω
 σι πρε ε πει ει αι αι αι αι




 ω ων εκ τω ω ω ων ου ου ρα
 ι ου ε πι κα λε ε ε ε σο
 ω φως το φως του προ σω που Σου Κυ
 αι νε σις τοις ε ευ θε σι πρε πει αι

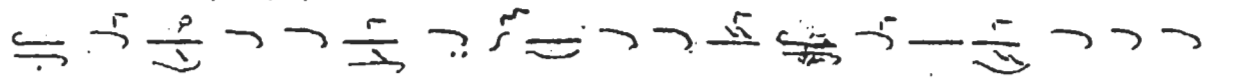


 α ανω ω ω ω αλ λη λου ι ι α
 ο ομαι αι αι αι
 ρι ι ε ε ε ε
 νε ε σι ι ι ις

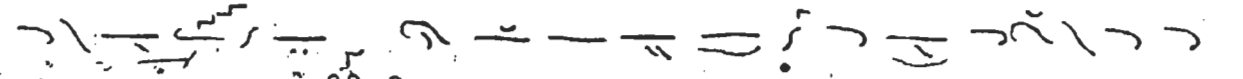
Εἰς μνημόσυνον - Νικολάου Σμήρνης



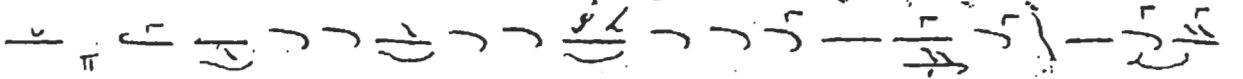
 (C) Εἰς μνη μο



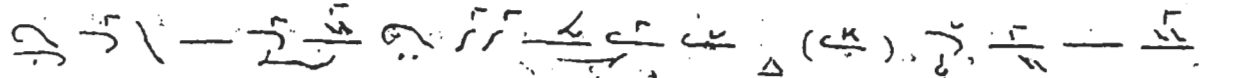
 ο ο ο ο ο ο ο ο



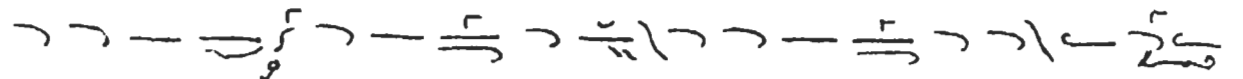
 ο ο ο ο ο ο ο ο



 ο ο ο ο ο ο ο ο



 ο ο ο ο ο ο ο ο

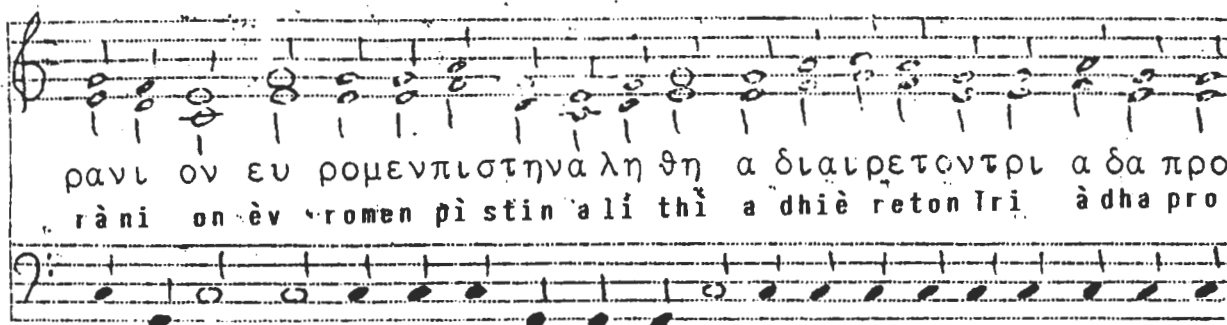


 ο ο ο ο ο ο ο ο

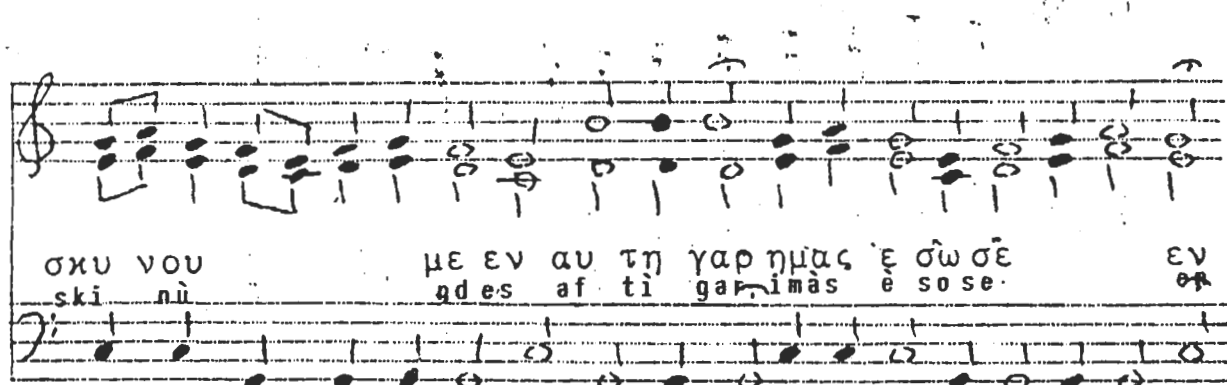
ε ε ε ε ε ε ε νι
 ε ε ε ε ε ε ε
 ε ε ε ε ε ε ε
 ε ε ε ε ε ε ε
 ε ε ε ε ε ε ε
 ε ε ε ε ε ε ε
 και α ο ος α λ η λ ο υ ο υ ι ι α
 α α α π

Εἰδομεντὸ φῶς

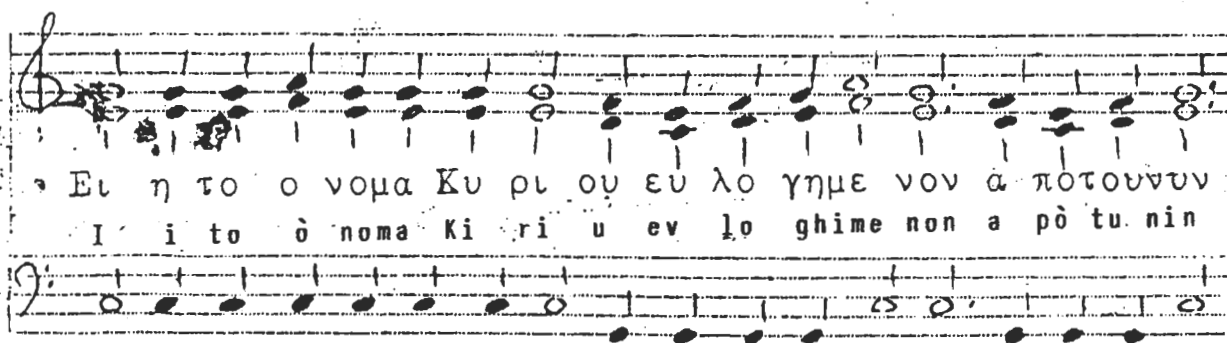
Εἰδομεντοφως το αληθινον ελαβομενπνευμα επουρα
 I dhomen to fòs to a li thi nòn elà vomen pnèvma epura



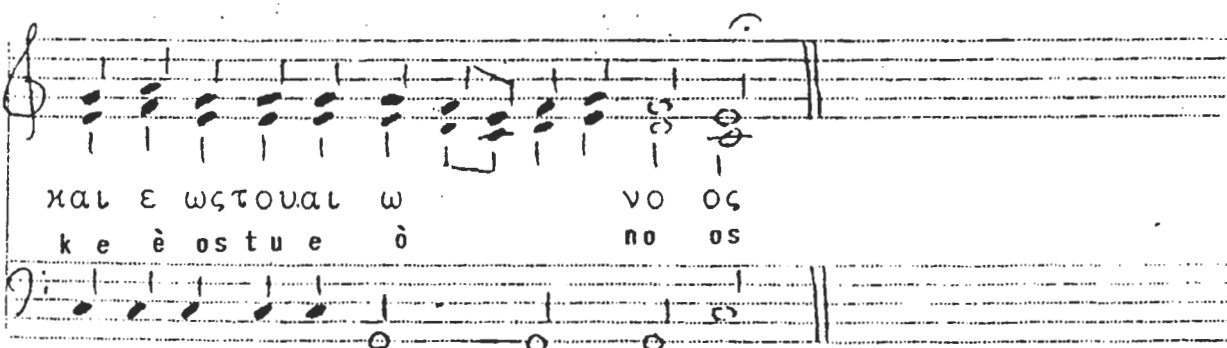
ρανι ον ευ ρομενπιστηναληθη α διαιρετοντρι αδα προ
rāni on èv romen pìstin alí thī a dhiè rēton tri àdha pro



σκυ νου με εν αυ τη γαρ ημας ε σω σε εν
ski nū gdes af ti gar imās e so se. EN



Ει η το ο νομα Κυ ρι ου ευ λο γημε νον α πο του νου
I i to ò noma Ki ri u ev lo ghime non a pò tu nin



και ε ωστουαι ω νο ος
k e è ostue ò no os

Γ.

Τὸ ὄνομα Κυρίου εὐλογημένο αἰποῦ
 Το ὄνομα Κι ρι υ ι ι ε ν λ ο γ η μ ἐ ν ο α ρ ὲ τ υ

νυν καὶ ἕως τοῦ αἰῶνος
 nin k ee os tu e o no os

Τὸν εὐλογοῦντα

Τὸν εὐλογοῦντα καὶ αἰάζοντα ἡ
 μας Ἰησοῦν ἐφύλαττε εἰς πολλὰ ἑτηδε
 σποτα εἰς πολλὰ ἑτηδε σποτα εἰς πολλὰ ἑ
 τηδε ἑσποτα α α